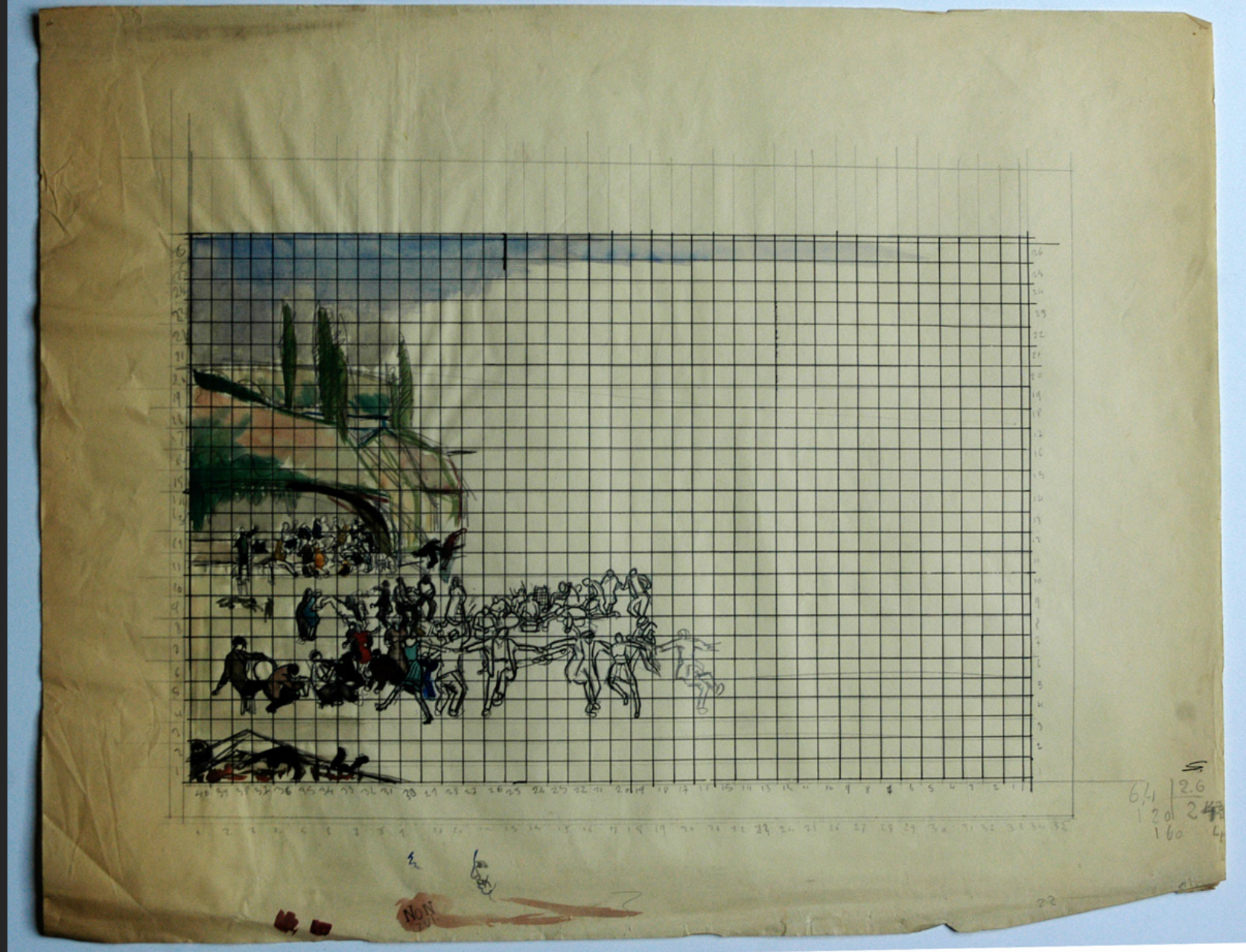


Boris TASLITZKY

Galerie Études préparatoires

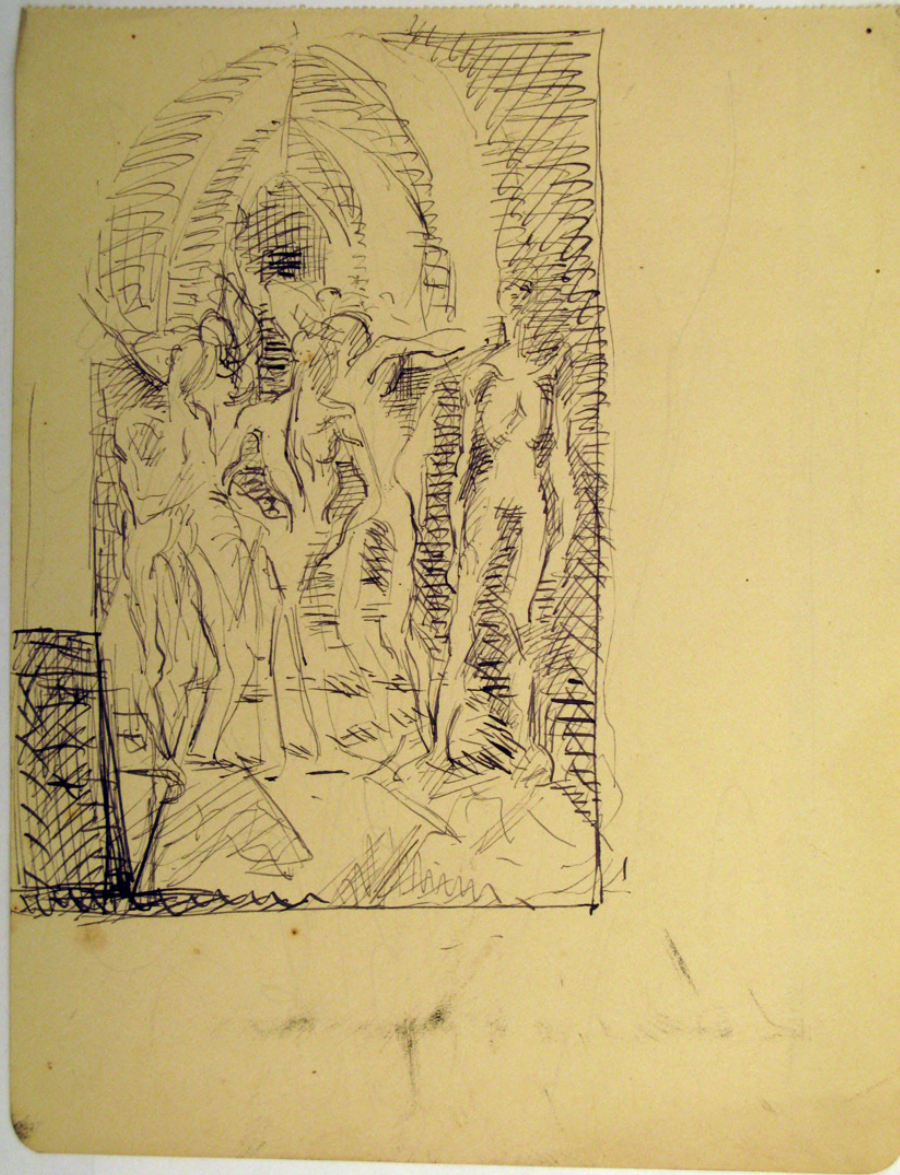




ÉTUDE POUR LA KERMESSE, mise au carreau, non signé, non daté, encre et gouache, 44,3 x 56 cm



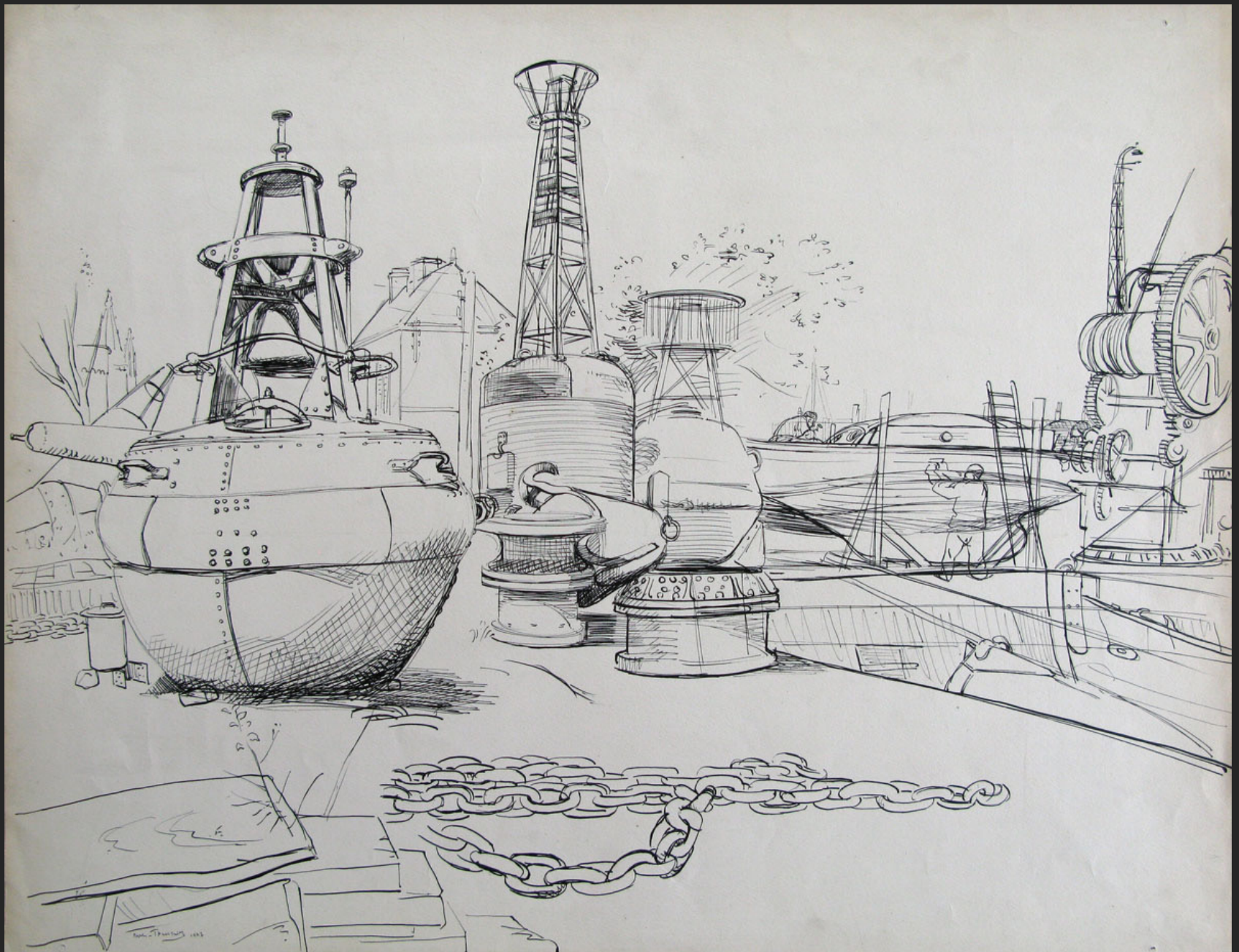
ÉTUDE POUR LES ENFANTS D'IVRY, 1937, gouache, 56 x 45 cm



ÉTUDE POUR « LA PESÉE À RIOM » - 2 -, non signé, non daté, encre noire, 23,2 x 18,0 cm



GARDIENS DE PHARE (ÉTUDE POUR LE DÉJEUNER DES PÊCHEURS), 1947, encre, 49,5 x 64,5 cm



ÉTUDE POUR LE DÉJEUNER DES PÊCHEURS, 1947, encre, 50 x 65 cm



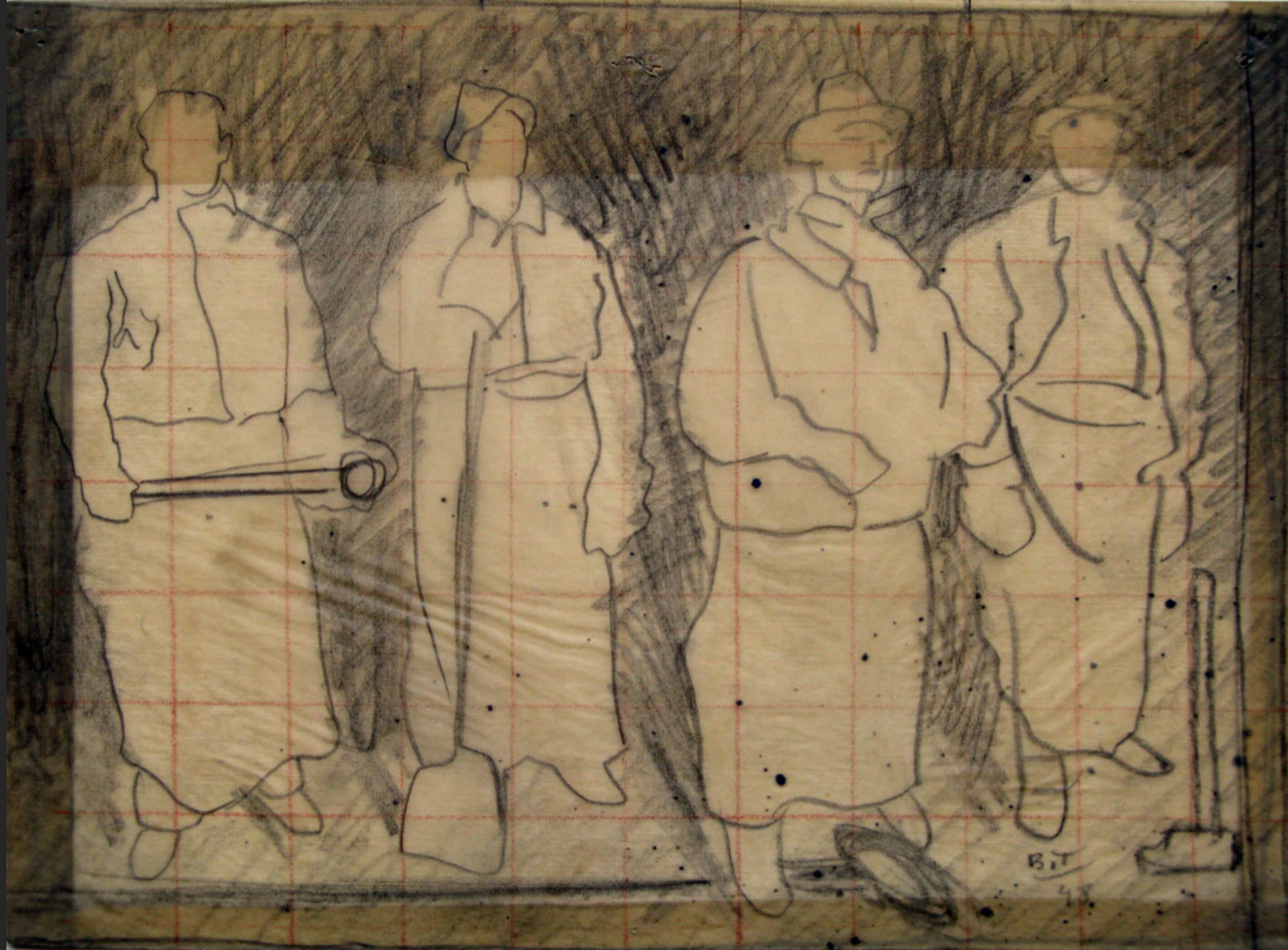
ÉTUDE POUR LE CARREAU DE LA MINE -1 GAUCHE-, 1947, encre et gouache, 50 x 65 cm



ÉTUDE POUR LE CARREAU DE LA MINE -2 MILIEU-, 1947, encre et gouache, 50 x 65 cm



ÉTUDE POUR LE CARREAU DE LA MINE -3 DROITE-, 1947, encre et gouache, 50 x 65 cm



ÉTUDE AU CARREAU POUR LES DÉLÉGUÉS, 1948, crayon sur calque, 16,7 x 22,7 cm



ÉTUDE POUR LE FOUR ÉLECTRIQUE, 1949, lavis, 37 x 43 cm

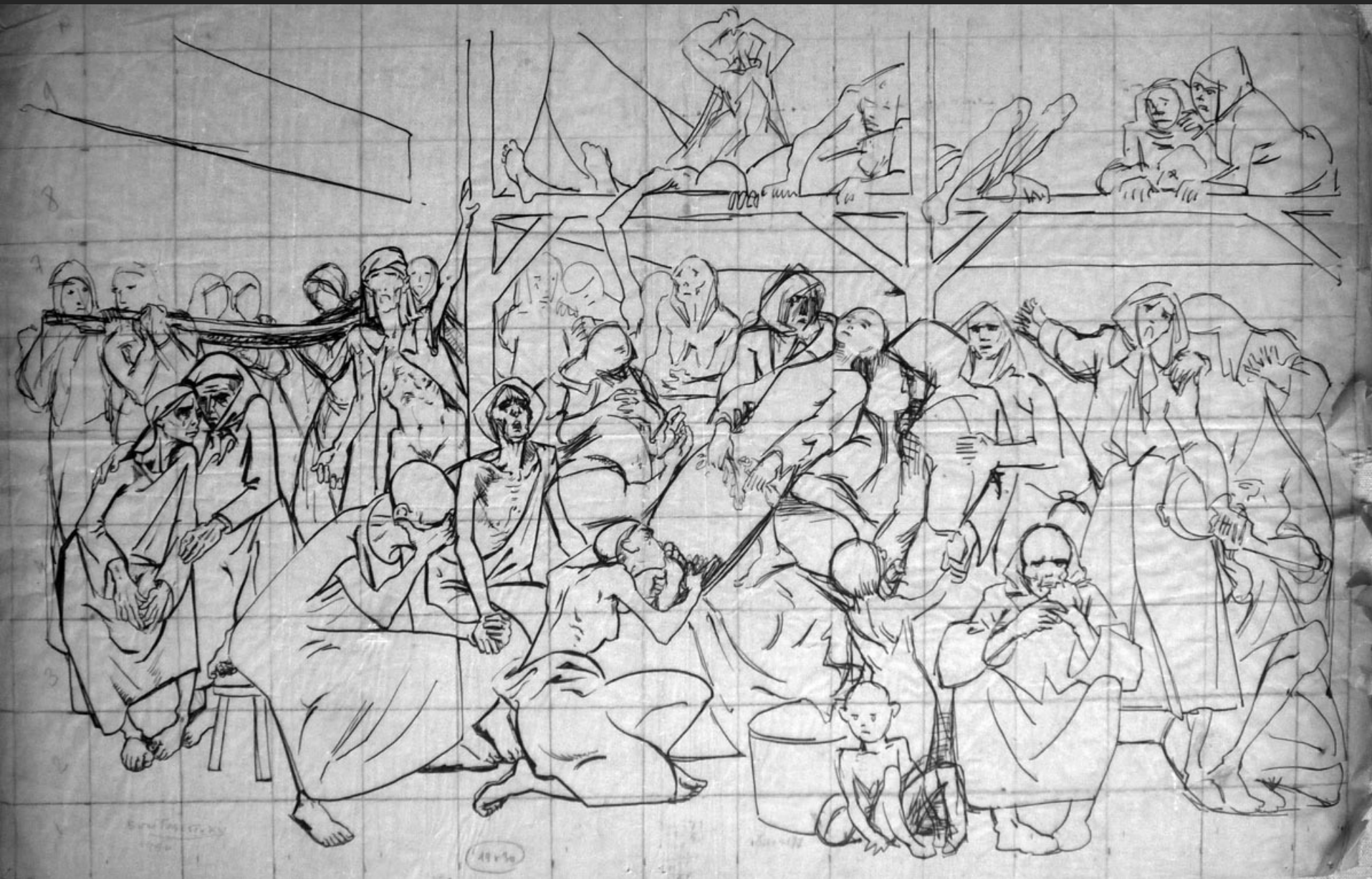


Henri Tashirjian 1949

ÉTUDE POUR LE FOUR ÉLECTRIQUE, 1949, gouache, 43 x 52 cm



ATELIER, 1949, encre, 54 x 46,5 cm



ÉTUDE POUR LA MORT DE DANIELLE CASANOVA I, 1949, encre sur papier calque, 47,7 x 74,6 cm



ÉTUDE POUR LA MORT DE DANIELLE CASANOVA II, 1949, encre et huile sur papier calque, 23,8 x 18 cm



ÉTUDE POUR LA MORT DE DANIELLE CASANOVA, 1950, encre papier calque, 23,8 x 18 cm



ÉTUDE PRÉPARATOIRE POUR RIPOSTE, 1951, crayon et lavis, 65 x 50 cm



ÉTUDE POUR LA RIPOSTE -5-, 1951, encre et gouache, 32,4 x 49,7 cm



ÉTUDE POUR LA RIPOSTE -9-, non daté (1951), fusain sur calque, 27 x 39 cm



ÉTUDE POUR LES FEMMES D'ORAN -1-, 1952, crayon et lavis, 38,7 x 28 cm



ÉTUDE PRÉPARATOIRE POUR LA MÉDECINE, non daté, lavis, 15 x 55 cm

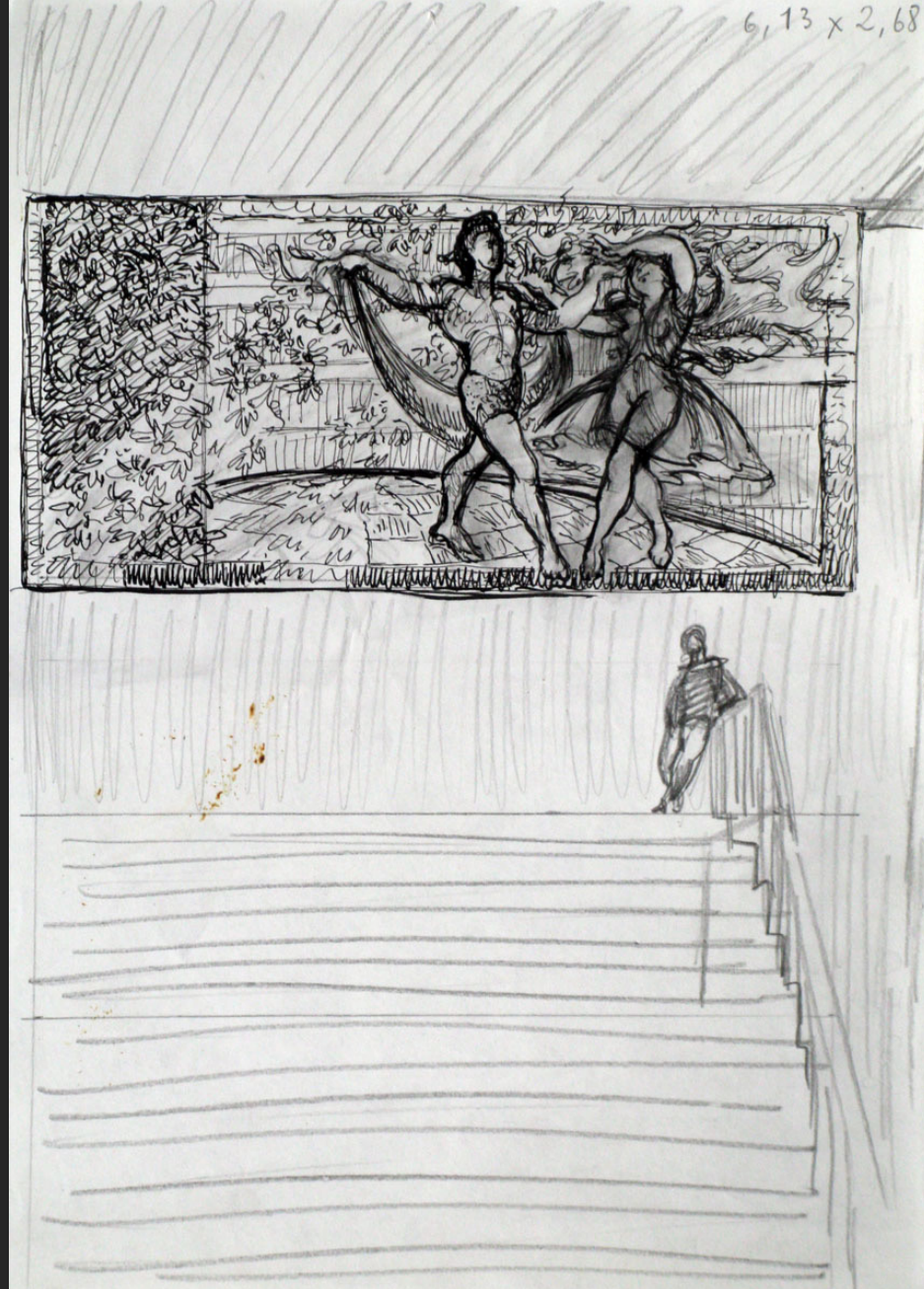


Paul TASSINARI

LE TEMPS, LEÇON D'ANATOMIE, non daté, non signé, encre et gouache sur calque, 36 x 65 cm



LE TEMPS, LA LEÇON D'ANATOMIE, (4 FRAGMENTS), non daté, encre et aquarelle, 21 x 58 cm



ÉTUDE POUR PANNEAU ALLÉGORIQUE -1-, non signé, non daté, crayon et encre sur papier, 29,7 x 21 cm



ÉTUDE POUR LE BON SAMARITAIN, non signé, non daté, crayons de couleur, 66 x 50,3 cm



SUR LE THÈME « LES SAMARITAINS », 1962, crayon, 20,7 x 27 cm



Groupe Scolaire mes. U. Bernard - Emile Zola - Bezons (S.O.)

Précéd. Gersons - Gersons sous couvert bois - peinture aux églomésitiques émaillés

Denis TASLITZKY
3 rue Campagne - Première
Paris XIV

ÉTUDE POUR LE GROUPE SCOLAIRE DE BEZONS -17-, non signé, non daté (1965), crayon et gouache, 28,3 x 65,8 cm



ÉTUDE (TRANSPORT D'UN BLESSÉ) (RECTO), 25 novembre 1966, non signé, crayon, 20 x 17 cm



ÉTUDE PRÉPARATOIRE POUR BÉTON GRAVÉ (BAGNOLET), non datée, 33 x 64 cm



ÉTUDE D'OISEAUX POUR BÉTON GRAVÉ -17-, non daté, crayon, 21 x 29,7 cm



BAGARRE (ÉTUDE AVEC MISE AU CARREAU), 14 avril 1969, encre at aquarelle, 45 x 56 cm



ÉTUDE POUR LE CHILI -3-, 1974, lavis, 21 x 29,7 cm



ÉTUDE POUR L'INSURRECTION DE BUCHENWALD, 1981, encre, 29,5 x 40 cm



EXODE, ÉTUDE, 20 mai 1986, fusain, 56 x 45 cm



EXODE, ÉTUDE, non daté, non signé, fusain, 56 x 45 cm



EXODE, ÉTUDE, 20 mai 1986, non signé, fusain, 56 x 45 cm



ÉTUDE POUR L'AFRIQUE DU SUD, 1987, fusain et gouache sur papier, 51,5 x 64 cm



ZAÏRE, MASSACRE -2-, 1997, crayon sur papier, 50 x 65 cm



ÉTUDE DE CORPS NUS POUR « LA CHUTE », 1999, crayon sur papier, 50 x 65 cm



LA CHUTE DES CORPS, 11 octobre 2001, fusain, 50 x 65 cm