

*Carnet V - 47 dessins*  
*17 août 1961 / 25 août 1966*



**BORIS TASLITZKY**

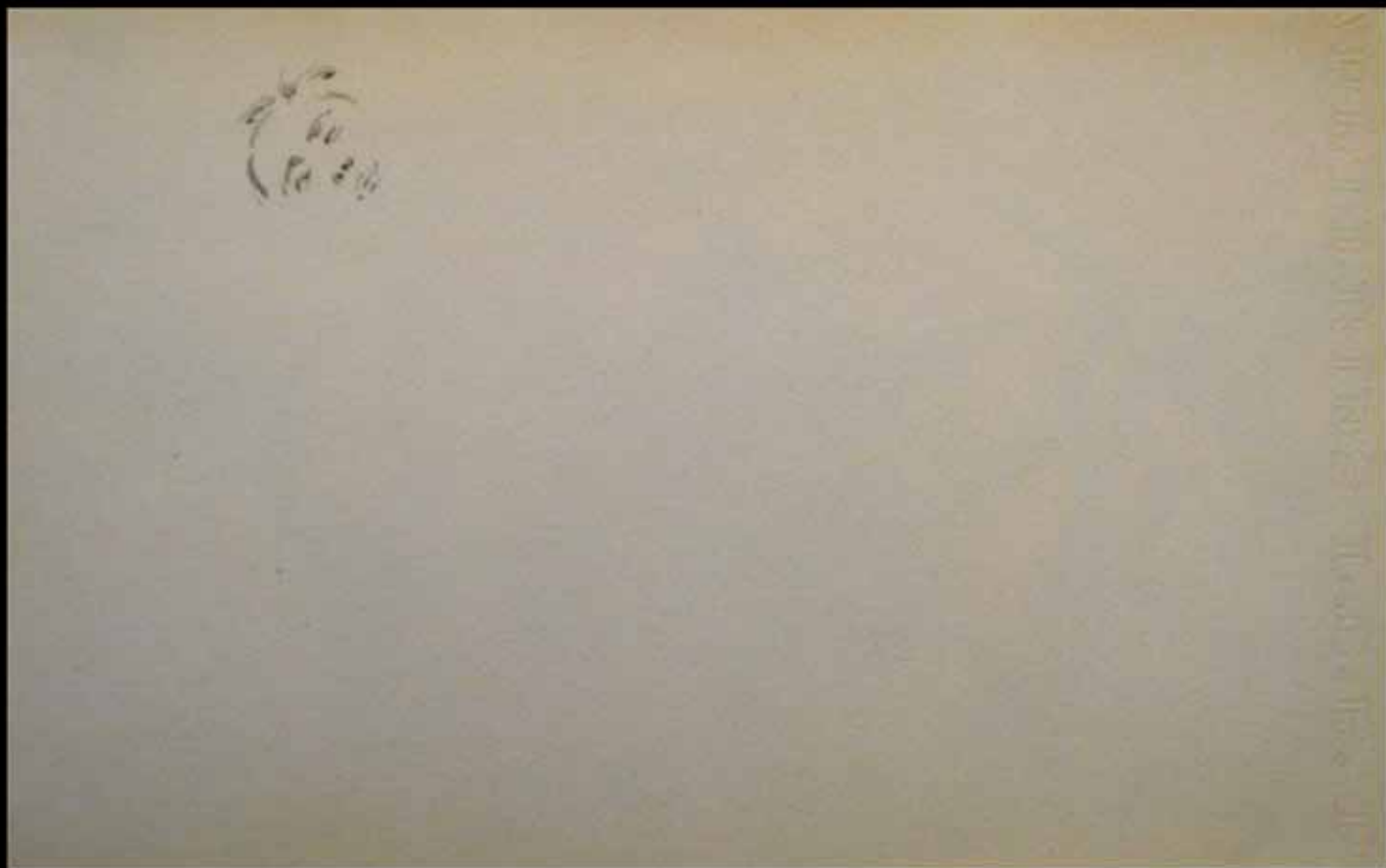
Boris TASSITZKY 17 Août 61



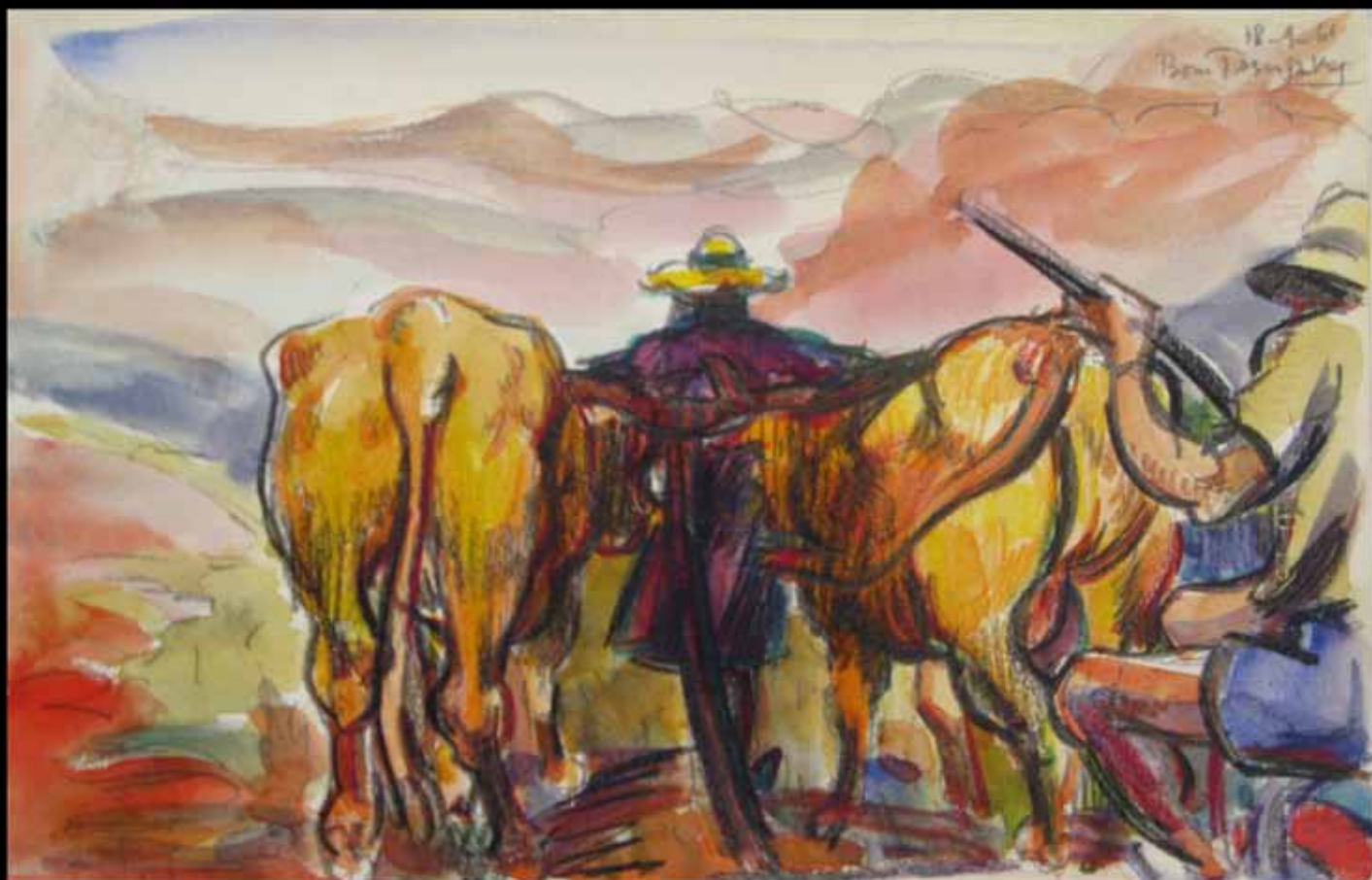
01 - Suzanne et Évelyne, 17 août 1961, crayon, 12,7 x 20,6 cm



02 - Suzanne et Évelyne, 17 août 1961, crayon, 12,7 x 20,6 cm



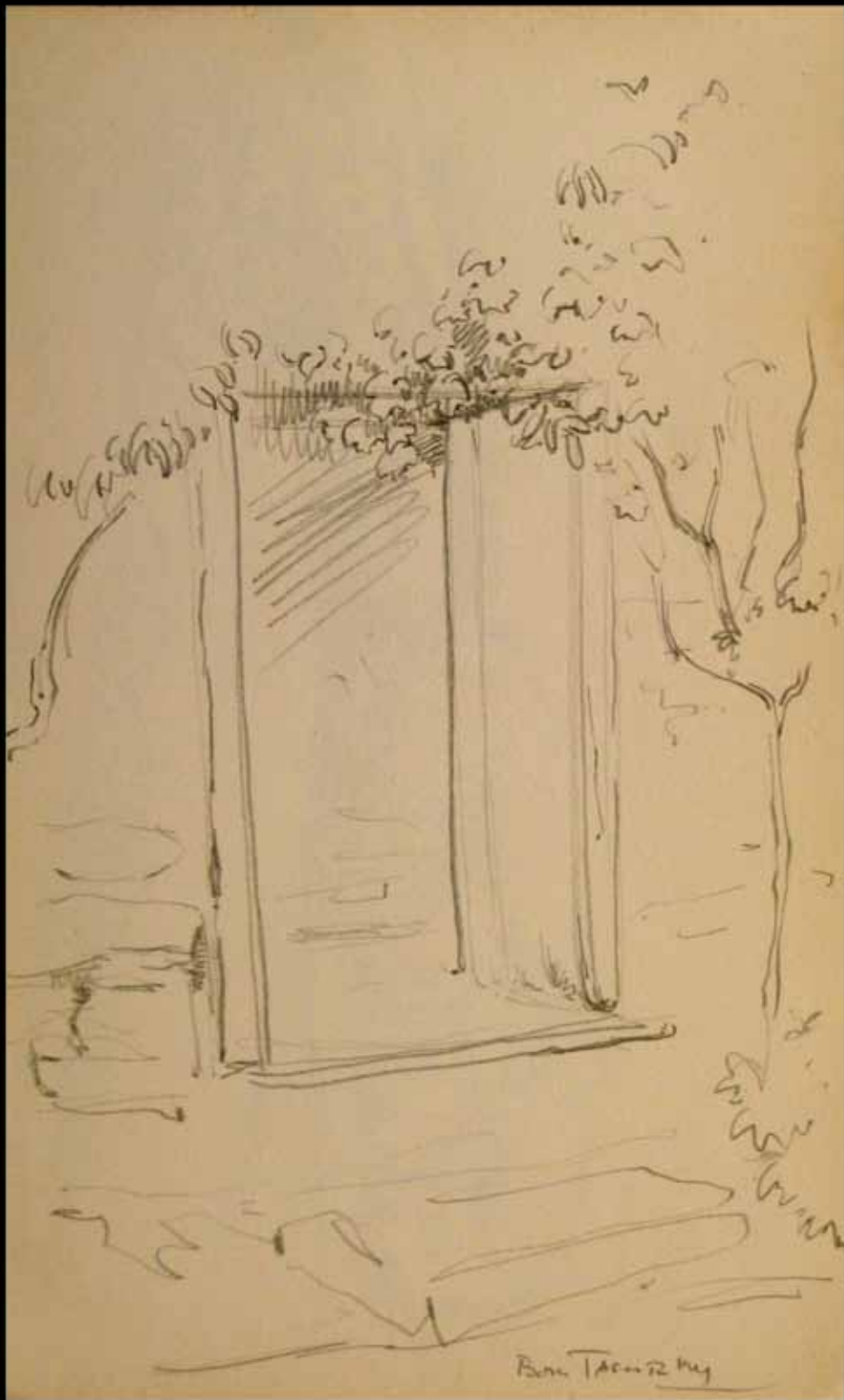
03 - Esquisse d'une tête de femme, non signé, non daté, crayon, 12,7 x 20,6 cm



04 - Deux bœufs attelés et deux paysans vus de dos, 18-9-61, crayon et aquarelle, 12,7 x 20,6 cm



05 - Trois poules, non daté, crayon, 12,7 x 20,6 cm



06 - Fenêtre, non daté, crayon, 12,7 x 20,6 cm



07 - Paysage avec arbres, 19 septembre 68, crayon, 12,7 x 20,6 cm



08 - Deux têtes de chiens et maison, non daté, crayon, 12,7 x 20,6 cm



09 - Tête de chien, non daté, crayon et aquarelle, 12,7 x 20,6 cm



10 - Autoportrait, tête de chien, pintades, non daté, encre et aquarelle, 12,7 x 20,6 cm



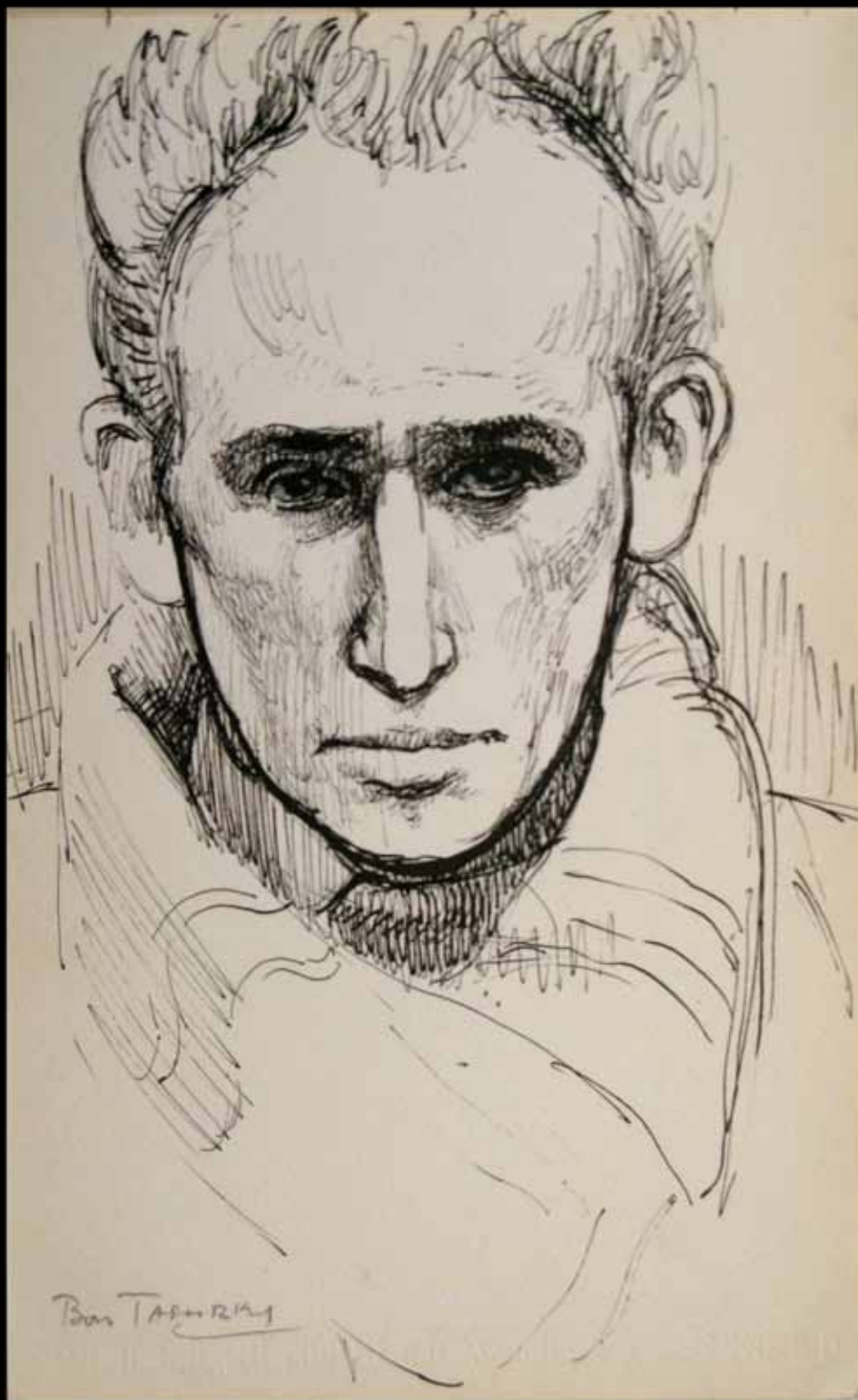
11 - Deux coqs, non daté, indications de couleurs, crayon et aquarelle, 12,7 x 20,6 cm



12 - Fleurs et feuilles, vase, non daté, encre, 12,7 x 20,6 cm



13 - Trois autoportraits, non daté, encre, 12,7 x 20,6 cm



14 - Autoportrait, non daté, encre, 12,7 x 20,6 cm



15 - Homme à la pipe et femme assis vus de dos, non daté, crayon, 12,7 x 20,6 cm



16 - Bord de mer rocheux, non daté, crayon, 12,7 x 20,6 cm



17 - Tentes sur plage, non daté, crayon, 12,7 x 20,6 cm



18 - Paysage avec arbres, non daté, crayon, 12,7 x 20,6 cm



19 - Plage avec deux personnages, non daté, crayon, 12,7 x 20,6 cm



20 - Feuilles et fruits, non daté, crayon, 12,7 x 20,6 cm



21 - Nu de femme assise, non daté, encres de couleur et crayon - 1, 12,7 x 20,6 cm



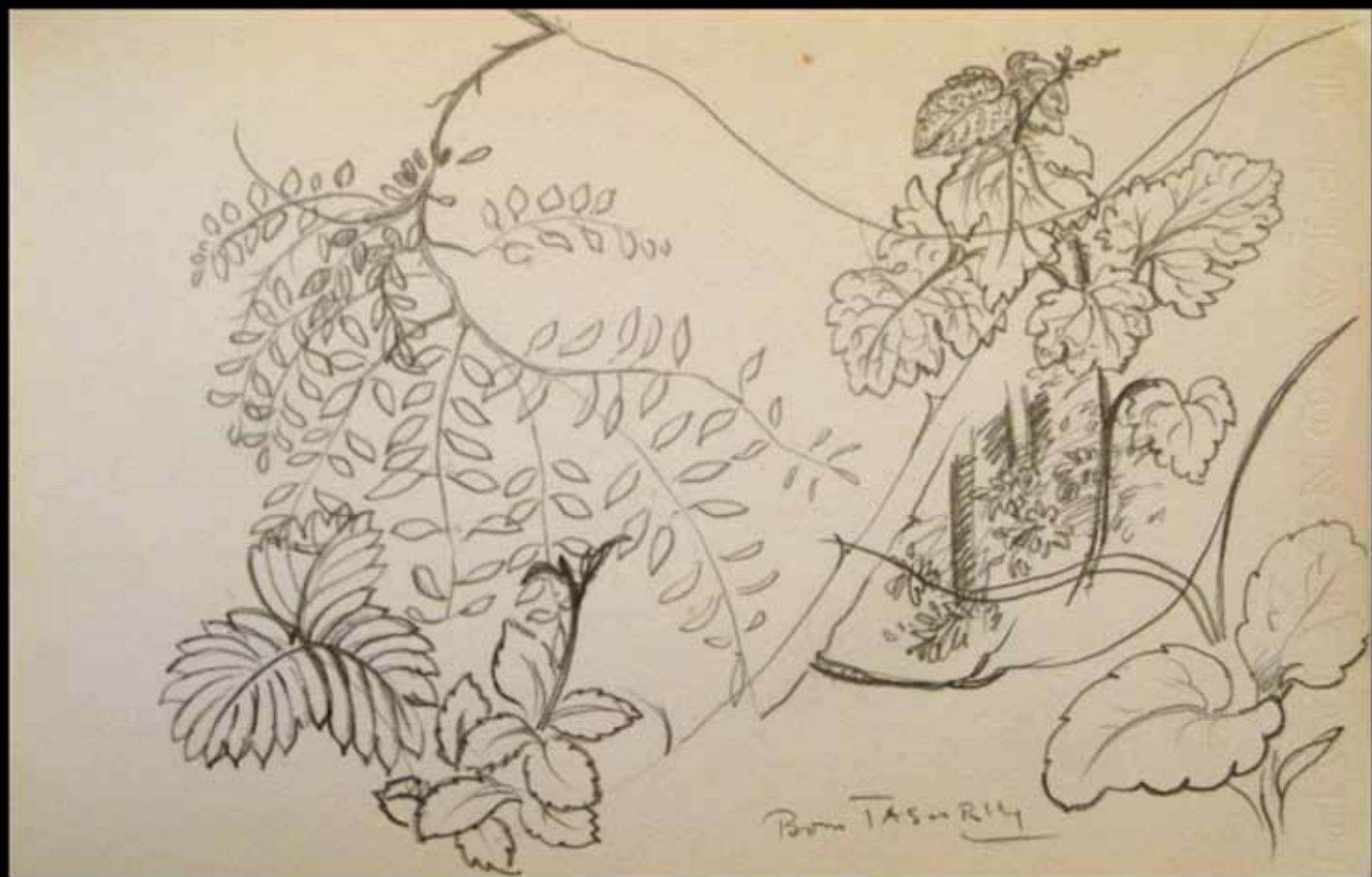
22 - Nu de femme assise, non daté, encres de couleur et crayon -2, 12,7 x 20,6 cm



23 - Nu de femme assise, non daté, encres de couleur et crayon -3, 12,7 x 20,6 cm



24 - Portrait d'homme, non daté, crayon, 12,7 x 20,6 cm



25 - Feuilles et rameaux, non daté, crayon, 12,7 x 20,6 cm



26 - Feuilles et tête de femme de profil, non daté, crayon, 12,7 x 20,6 cm



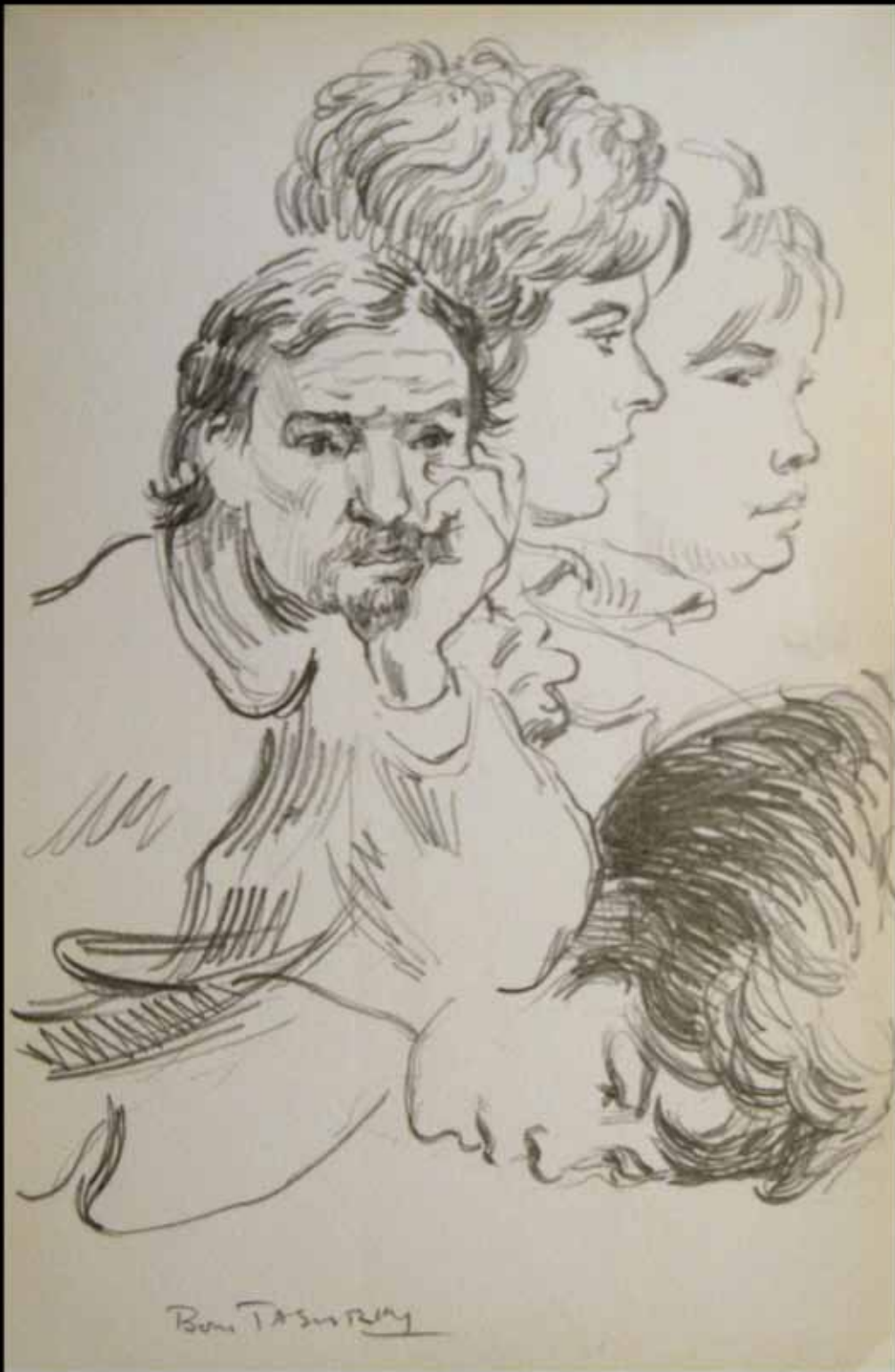
27 - Femme allongée dans la verdure, non daté, crayon, 12,7 x 20,6 cm



28 - Portrait d'homme à lunettes, 29-11-65, crayon, 12,7 x 20,6 cm



29 - Poêle et balai, non daté, crayon et aquarelle, 12,7 x 20,6 cm



30 - Portraits d'un homme et trois femmes, non daté, crayon, 12,7 x 20,6 cm



31 - Portrait de jeune femme de profil, non daté, crayon, 12,7 x 20,6 cm



32 - Quatre personnages devisant, non daté, crayon, 12,7 x 20,6 cm



33 - Chat endormi, non daté, crayon, 12,7 x 20,6 cm



34 - Arbre et rocher, non daté, crayon, 12,7 x 20,6 cm



1<sup>er</sup> Mai 66  
Bern Tassier



36 - Évelyne à casquette assise face à la mer, 16 août 1966, crayon, 12,7 x 20,6 cm



37 - Évelyne peignant, 22 août 1966, crayon, 12,7 x 20,6 cm



38 - Tronc d'arbre, non daté, crayon, 12,7 x 20,6 cm



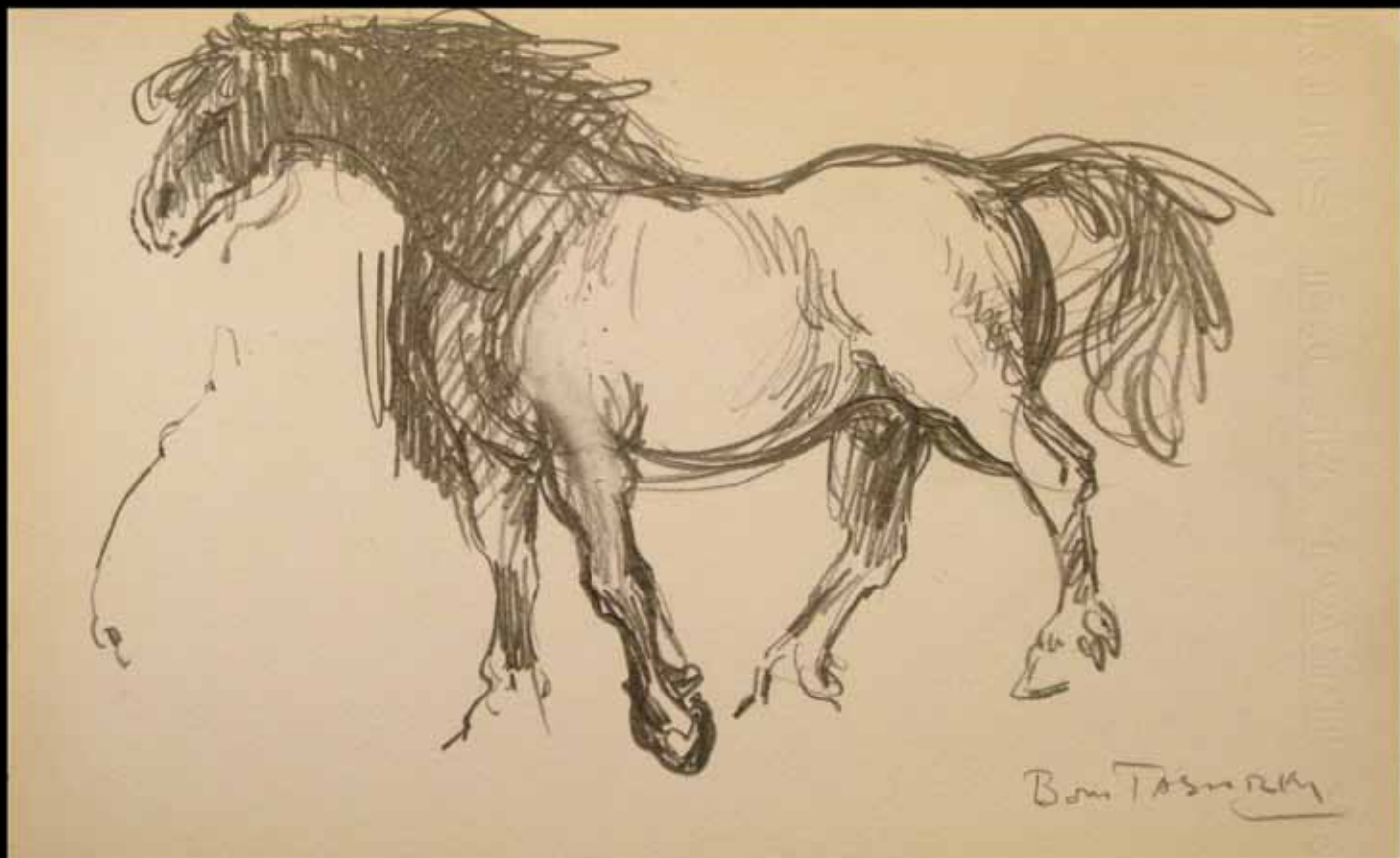
39 - Arbres, non daté, crayon, 12,7 x 20,6 cm



40 - Branche d'arbre, non daté, crayon, 12,7 x 20,6 cm



41 - Arbres nouveaux, non daté, crayon, 12,7 x 20,6 cm



42 - Cheval de profil, non daté, crayon, 12,7 x 20,6 cm



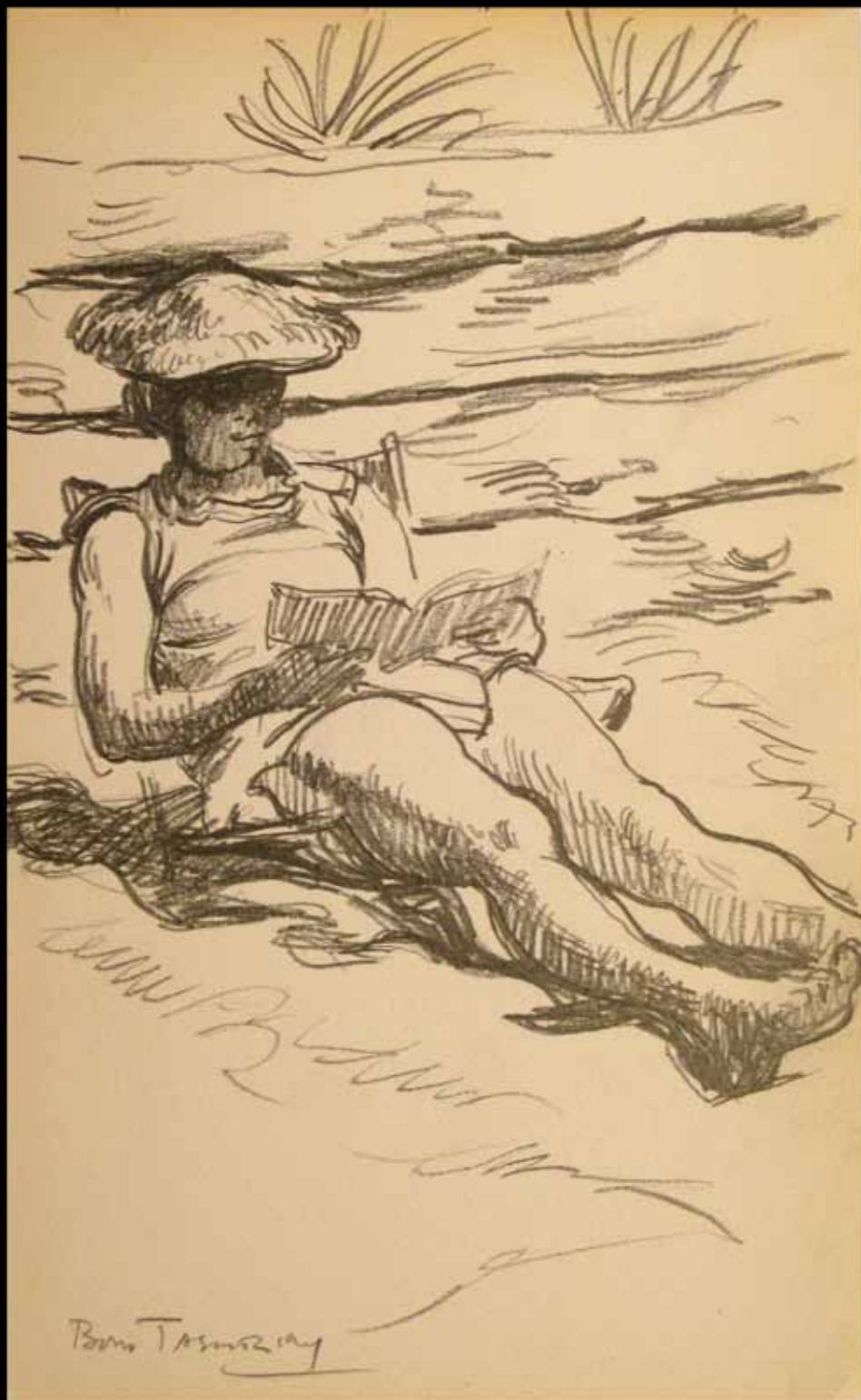
43 - Cheval de face, non daté, crayon, 12,7 x 20,6 cm



44 - Rameau fleuri, 23 août 1966, encre, 12,7 x 20,6 cm



45 - Deux oiseaux, non daté, crayon, 12,7 x 20,6 cm



46 - Femme lisant sur la plage, non daté, crayon, 12,7 x 20,6 cm



47 - Femme lisant sur la plage, 25 août 1966, crayon, 12,7 x 20,6 cm

