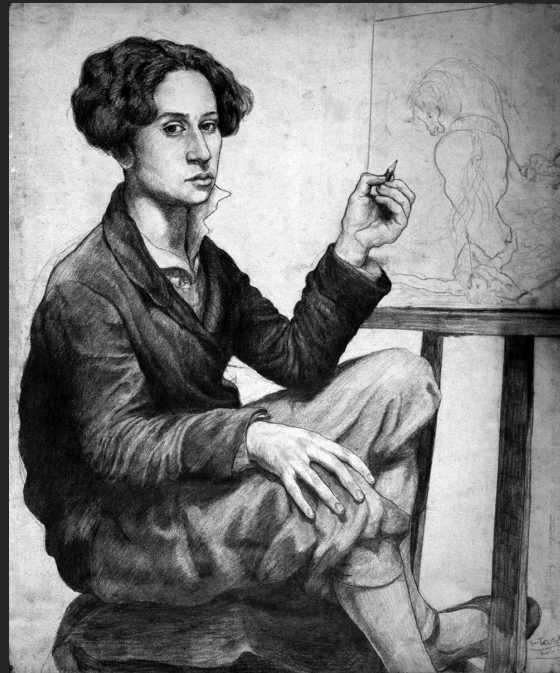


Boris TASLITZKY

Galerie

Dessins de portraits





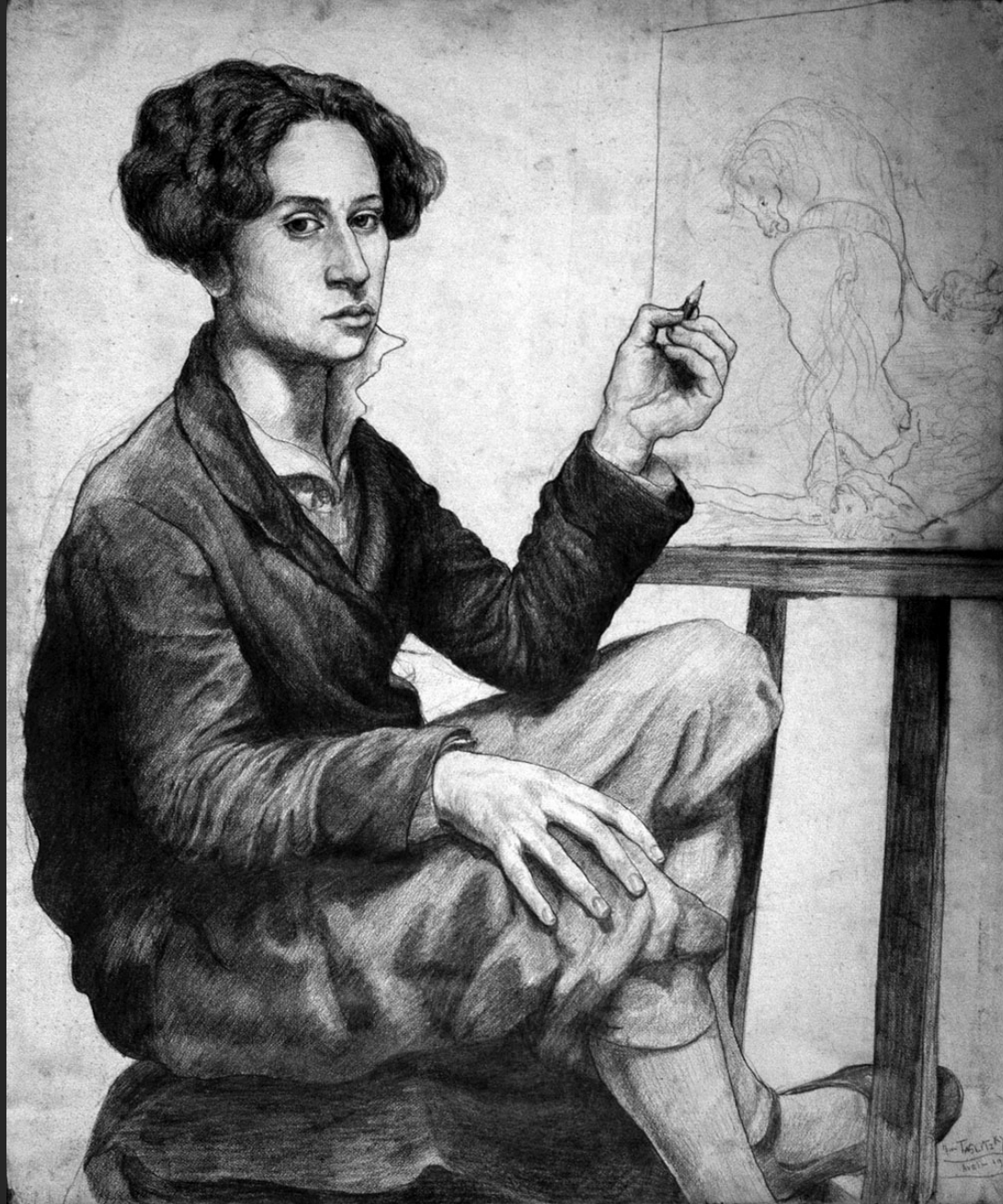
VITIA, LE BEAU-PÈRE DE L'ARTISTE, 1927, fusain, 63,5 x 41,5 cm



AUTO PORTRAIT, 1 heure du matin, 1928, fusain sur papier bleu, 63,5 x 44 cm



AUTO PORTRAIT, janvier 1929, crayon, 63 x 45,3 cm



BORIS TASLITZKY, AUTO PORTRAIT AU CHEVALET, avril 1929, mine de plomb, 68,5 x 57,8 cm



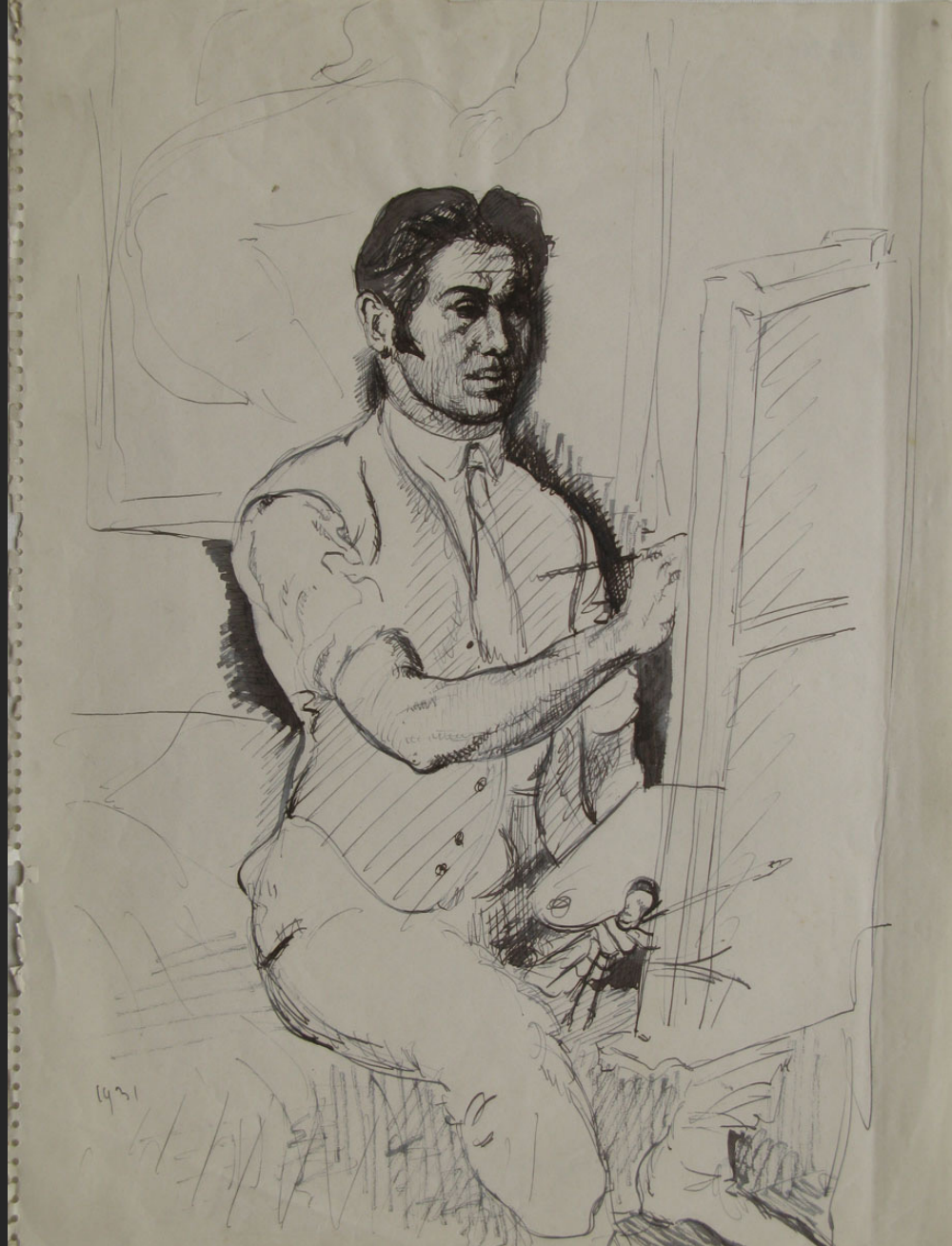
AMRITA SHER-GIL, 1930, crayon, 34 x 48,5 cm



PORTAIT DE LA MÈRE DE L'ARTISTE, 1930, fusain sur papier, 27 x 21 cm



AMRITA SHER-GIL, janvier 1931, crayon, 28 x 22 cm



JEAN AMBLARD AU CHEVALET, non signé, 1931, encre, 34,4 x 27 cm



PORTRAIT D'HOMME (AUTOPORTRAIT), BOYARVILLE, 14 août 1932, crayon sur papier, 27 x 21 cm



AUTO PORTRAIT, CHINON, 13 septembre 1932, crayon, 33 x 25 cm



« MAMAN », 1936, encre, 22 x 16,5 cm



AUTO PORTRAIT, 27 décembre 1937, crayon, 13,5 x 8,5 cm



LA ROCHELLE, RÉFUGIÉS ESPAGNOLS SUR LEURS BATEAUX (LR2), 1937, encre, 27 x 21 cm



MAMAN APPUYÉE SUR SA MAIN, 1937, encres bleue et noire, 22,0 x 16,5 cm



Jacques Duclos

Ban-Tanong

'938

JACQUES DUCLOS, 1938, encre bleue sur papier, 14,5 x 12 cm



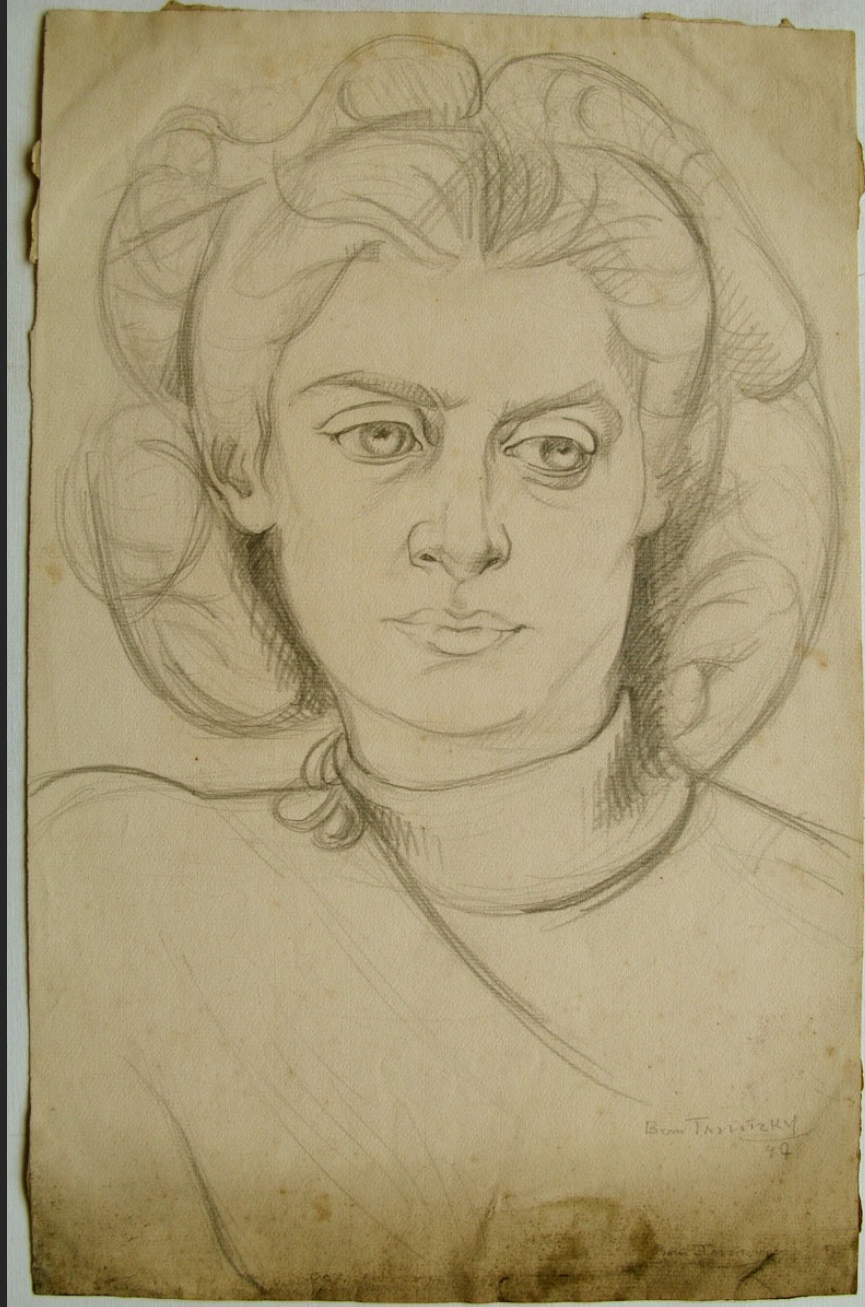
JEUNE FEMME À L'ÉCHARPE, 12 juillet 1938, crayon, 27 x 21 cm



SOLDAT ÉCRIVANT (DG31), octobre 1939, encre bleue sur papier, 13,5 x 17,5 cm



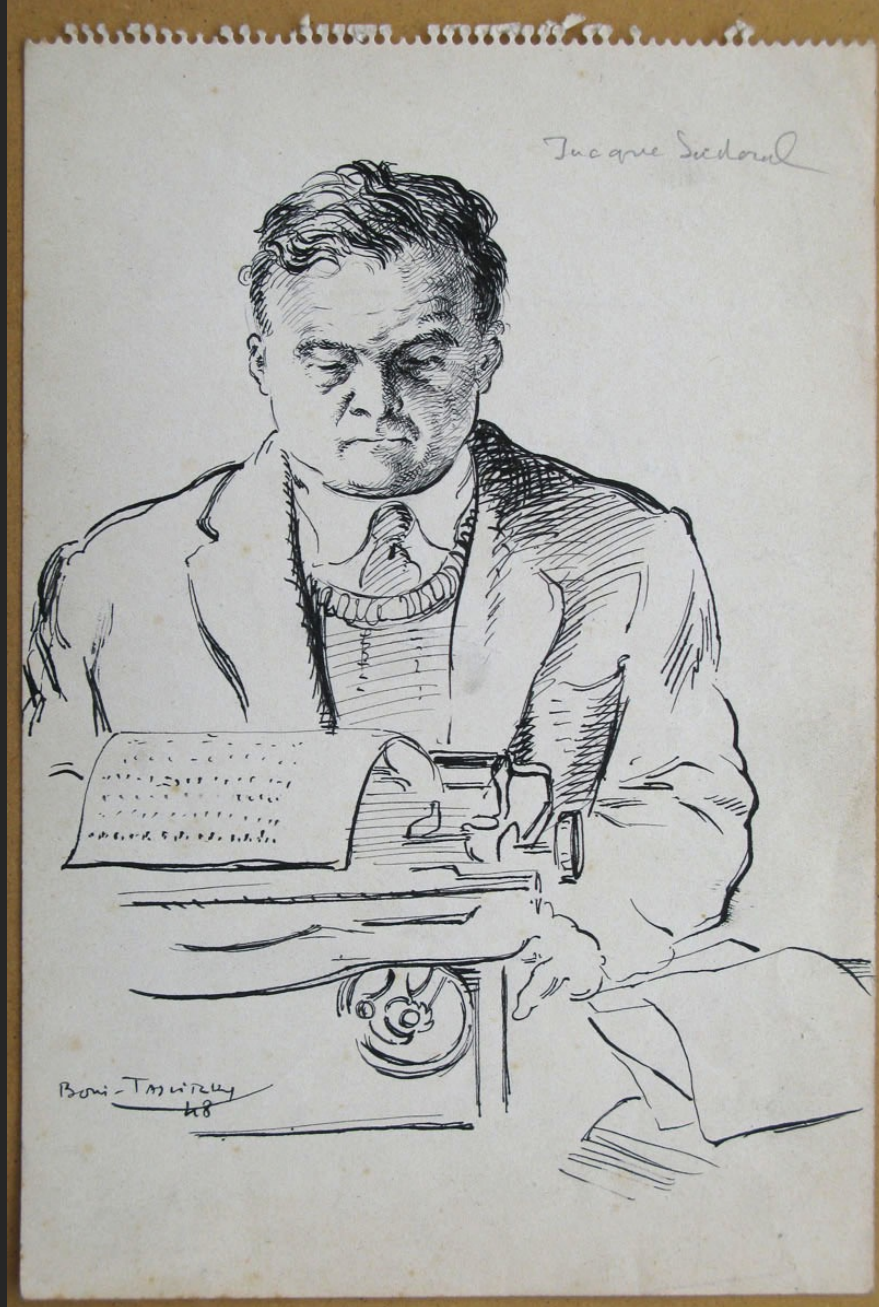
ÉTUDE DE VISAGE POUR TAPISSERIE, 1941, encre et crayon, 40,4 x 33,3 cm



PORTRAIT DE SUZANNE, 1947, crayon, 46 x 29,4 cm



GEORGES MAGNANE (LETTRES FRANÇAISES), 1948, encre, 16,4 x 24,2 cm



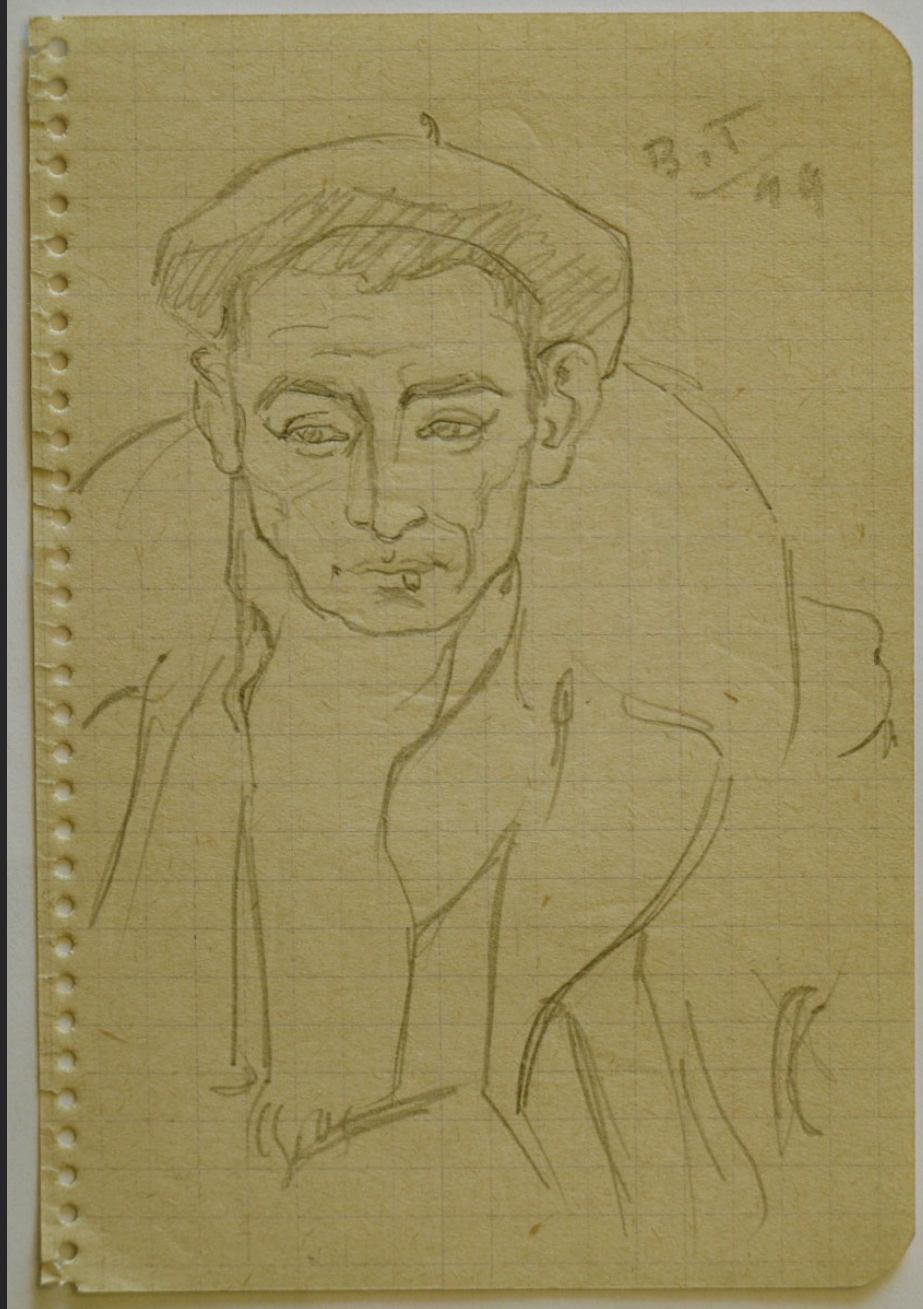
JACQUES SADOUL (LETTRES FRANÇAISES), 1948, encre, 24,4 x 16,4 cm



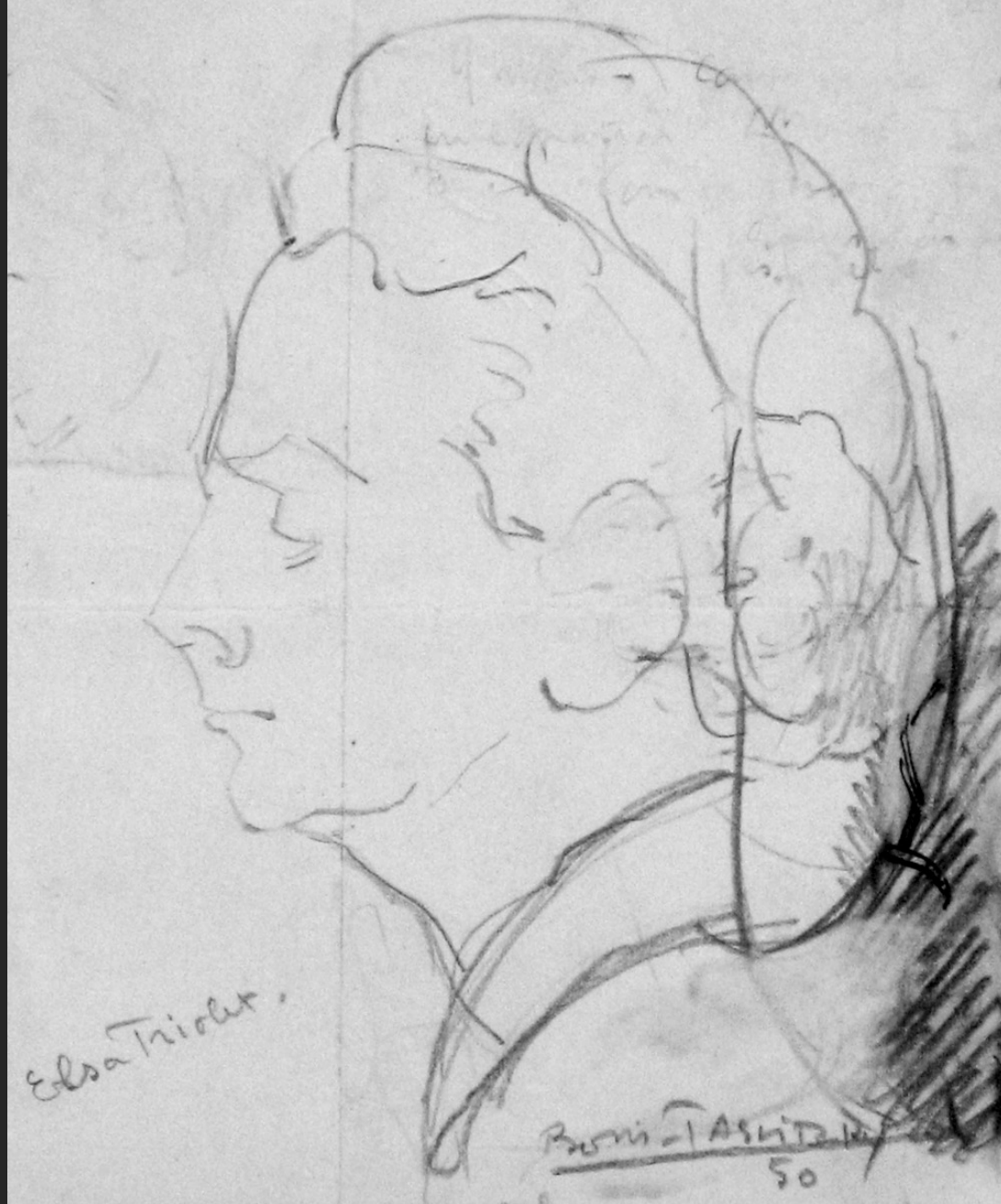
Mère de Danielle
Casanova

Bruno Tassan Din
49

LA MÈRE DE DANIELLE CASANOVA (L'HUMANITÉ), 1949, encre, 22,9 x 37,5 cm



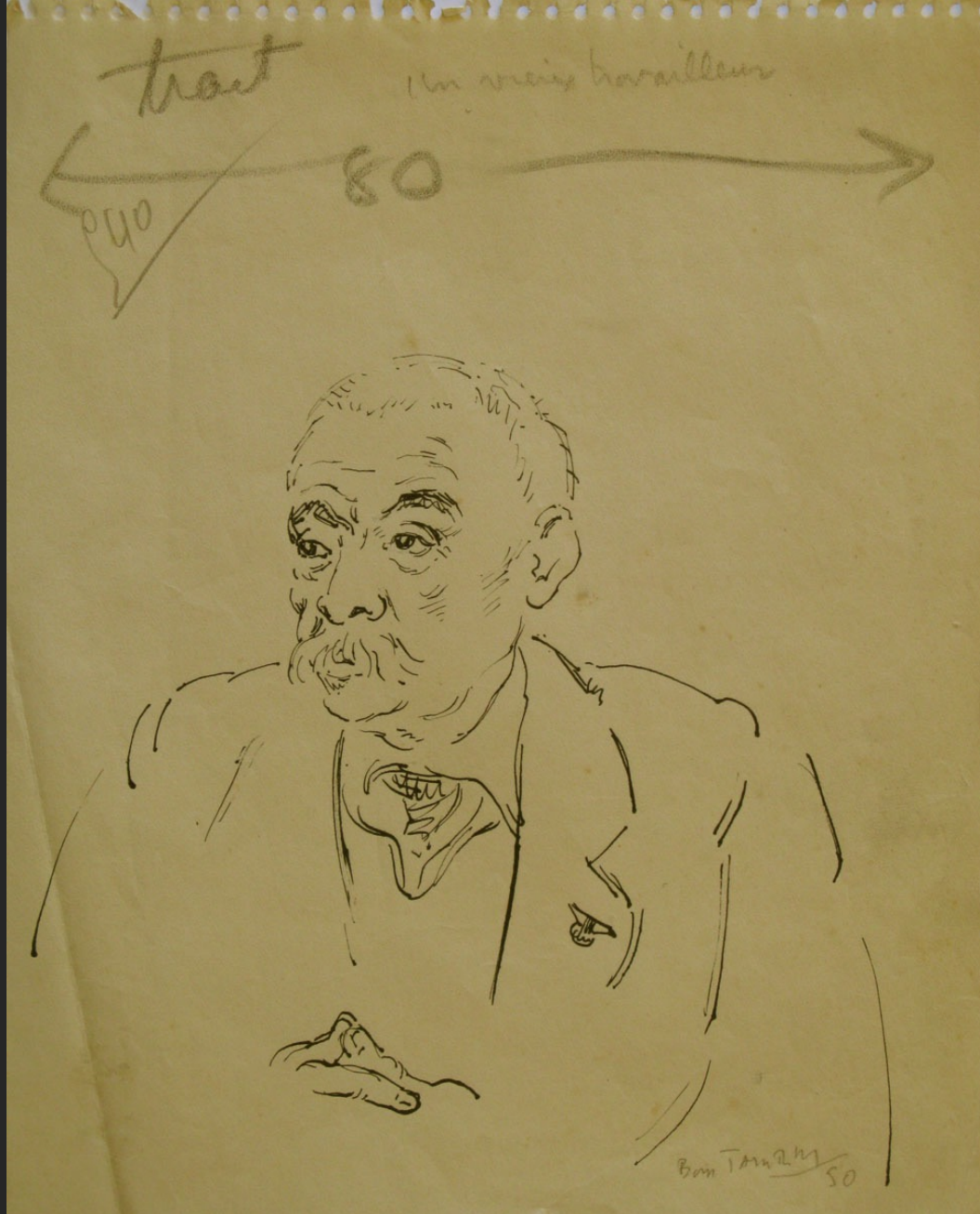
PORTRAIT D'HOMME AU MÉGOT ET BÉRET, 1949, crayon, 13,0 x 9,0 cm



ELSA TRIOLET, PROFIL, 1950, crayon, 14,6 x 12,5 cm



MAURICE THOREZ DE FACE, 11 janvier 1950, crayon, 22 x 17 cm



UN VIEUX TRAVAILLEUR, 1950, encre noire, 21,0 x 17,0 cm



Huma
1er trait
21/11/52
1

Boris TASSIÉVSKY

ALGÉRIE, HOMME À LA MOUSTACHE, 1952, encre, 43 x 54,8 cm



ALGÉRIE, HOMME ALGÉRIEN ACCOUDÉ, 1952, encre, 43 x 54,8 cm



HENRI MARTIN, 2 août 1953, crayon, 18 x 12 cm



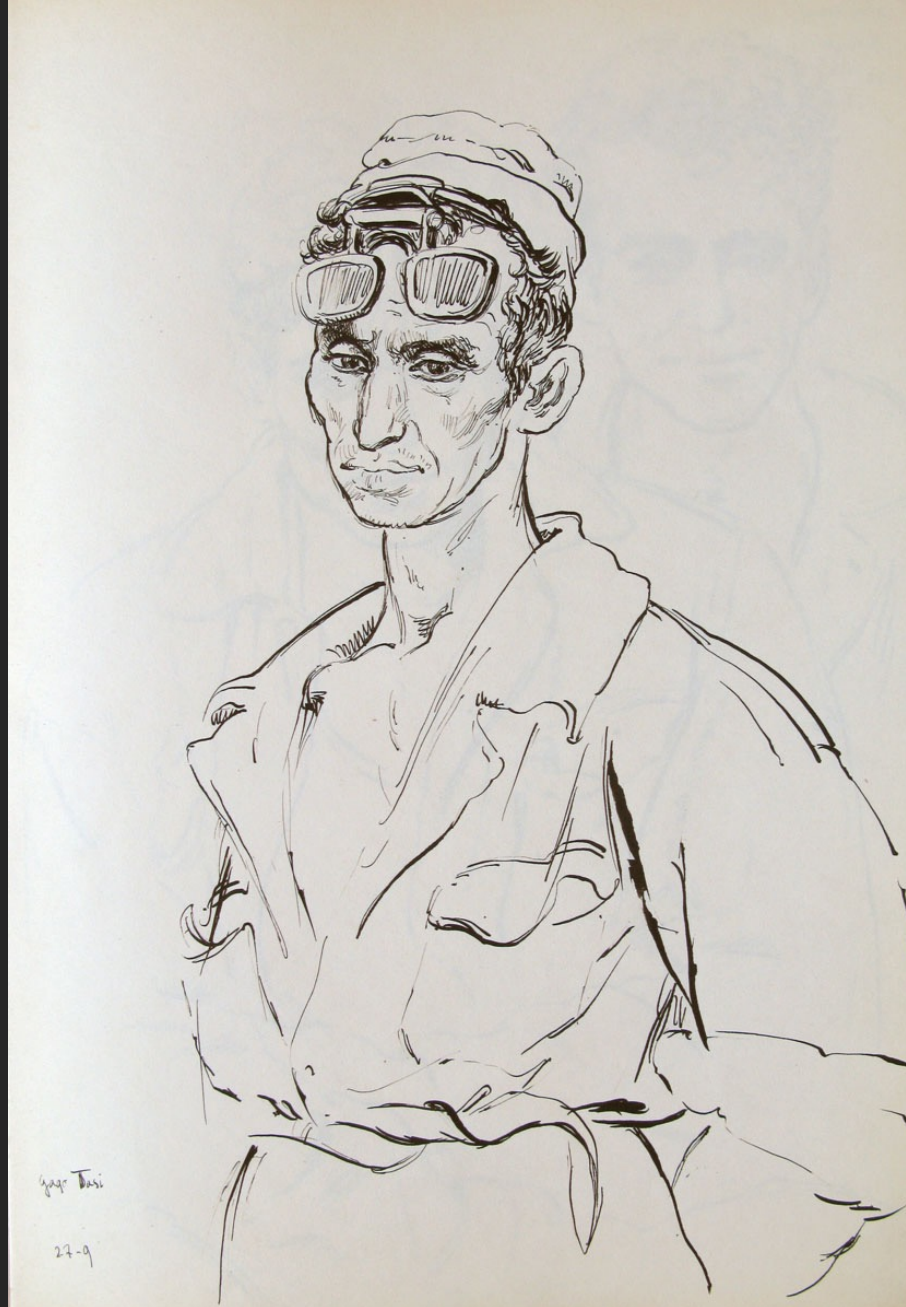
JACQUELINE WOH, 1955, encre, 65 x 42 cm



MARIE-JEANNE LEGRAND, 1955, encre, 39 x 28 cm



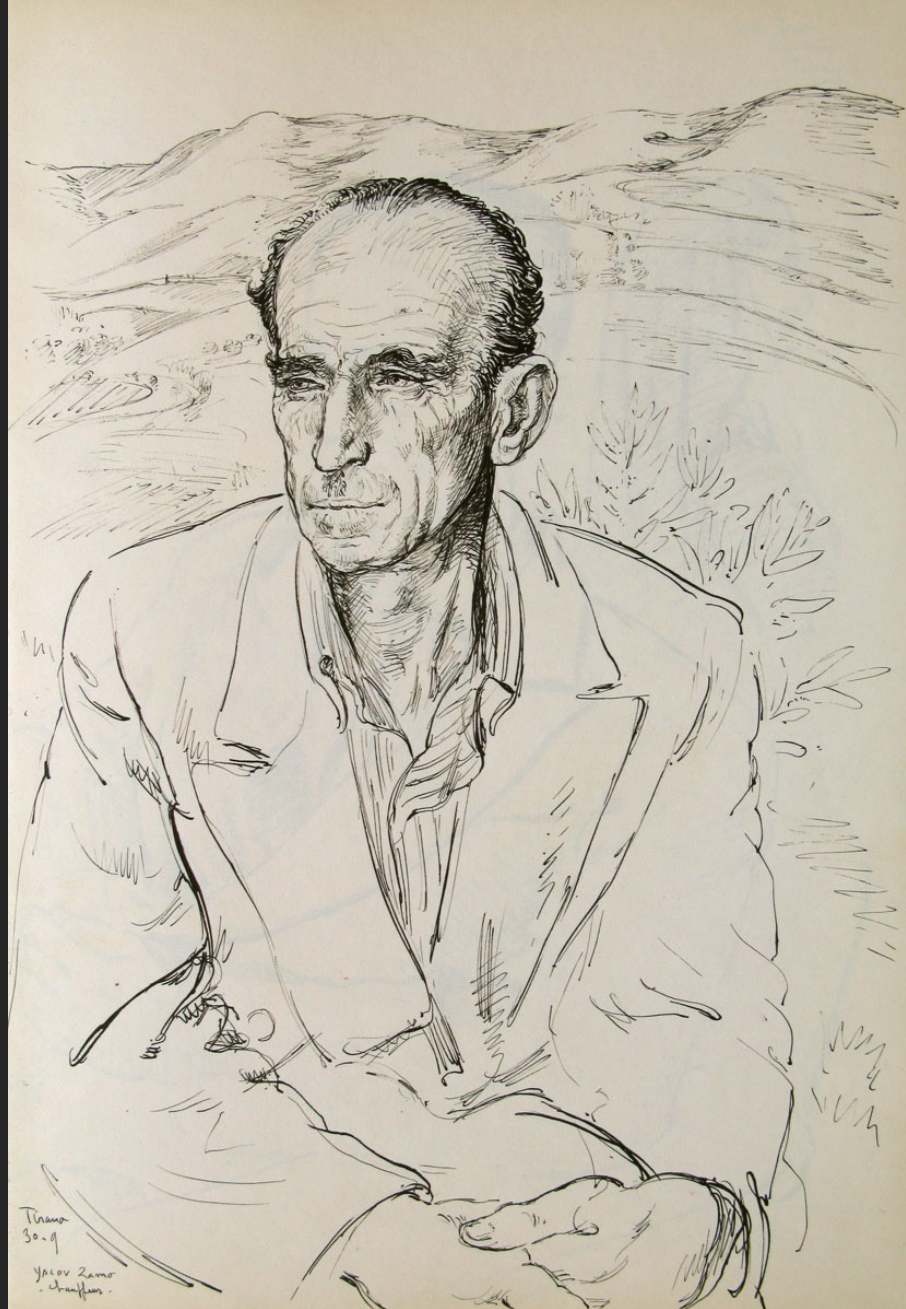
PORTRAITS D'ELSA TRIOLET ET LOUIS ARAGON, 1er mai 1955, encre, 64 x 49 cm



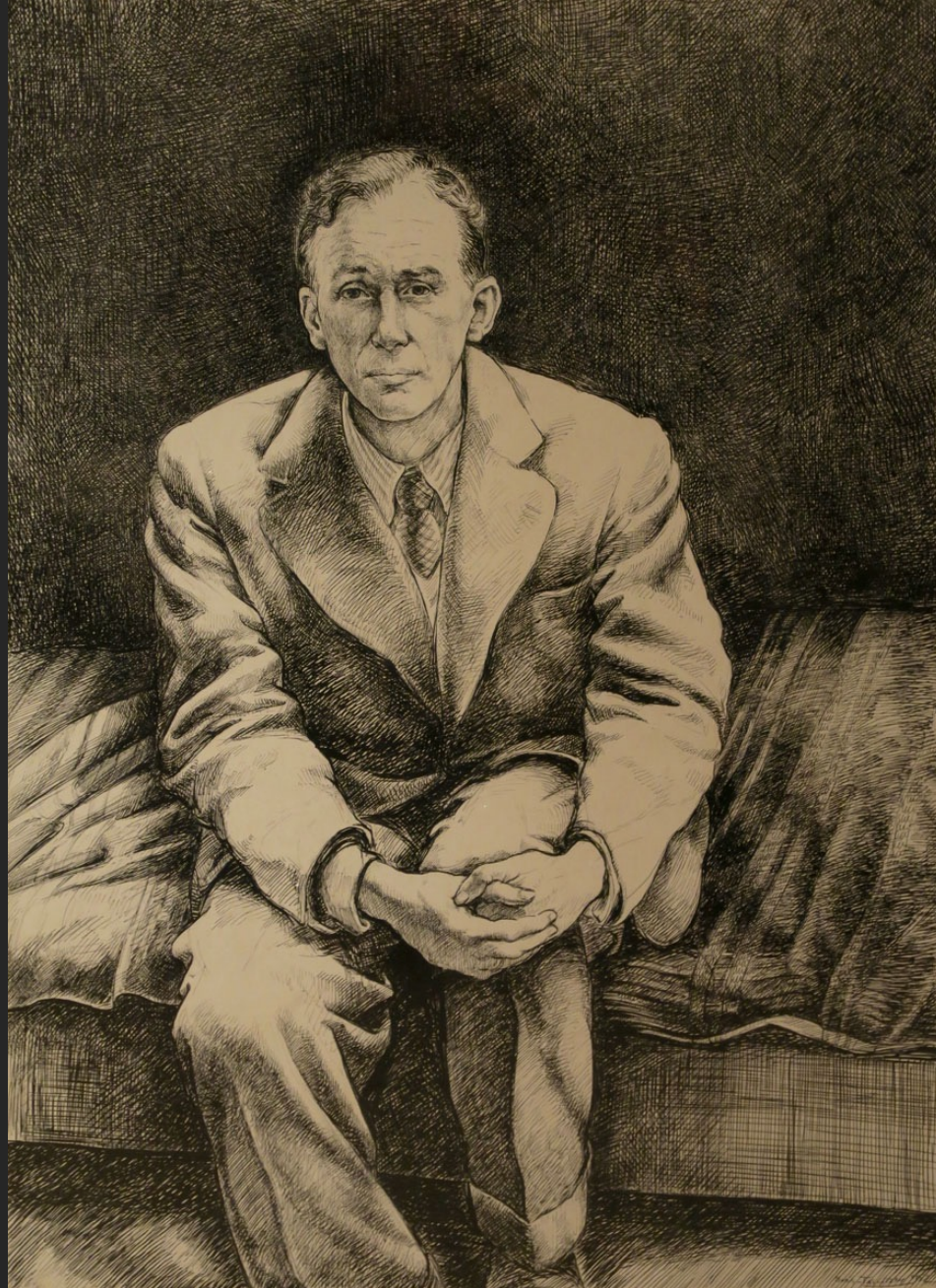
GAGO TASI OUVRIER, non signé, 27 septembre 1957, encre, 36,8 x 25,7 cm



LABOUREUR DE PASHKASHESH ET JEUNE MARIÉE, non signé, 2 octobre 1957, crayon, 36,8 x 25,7 cm



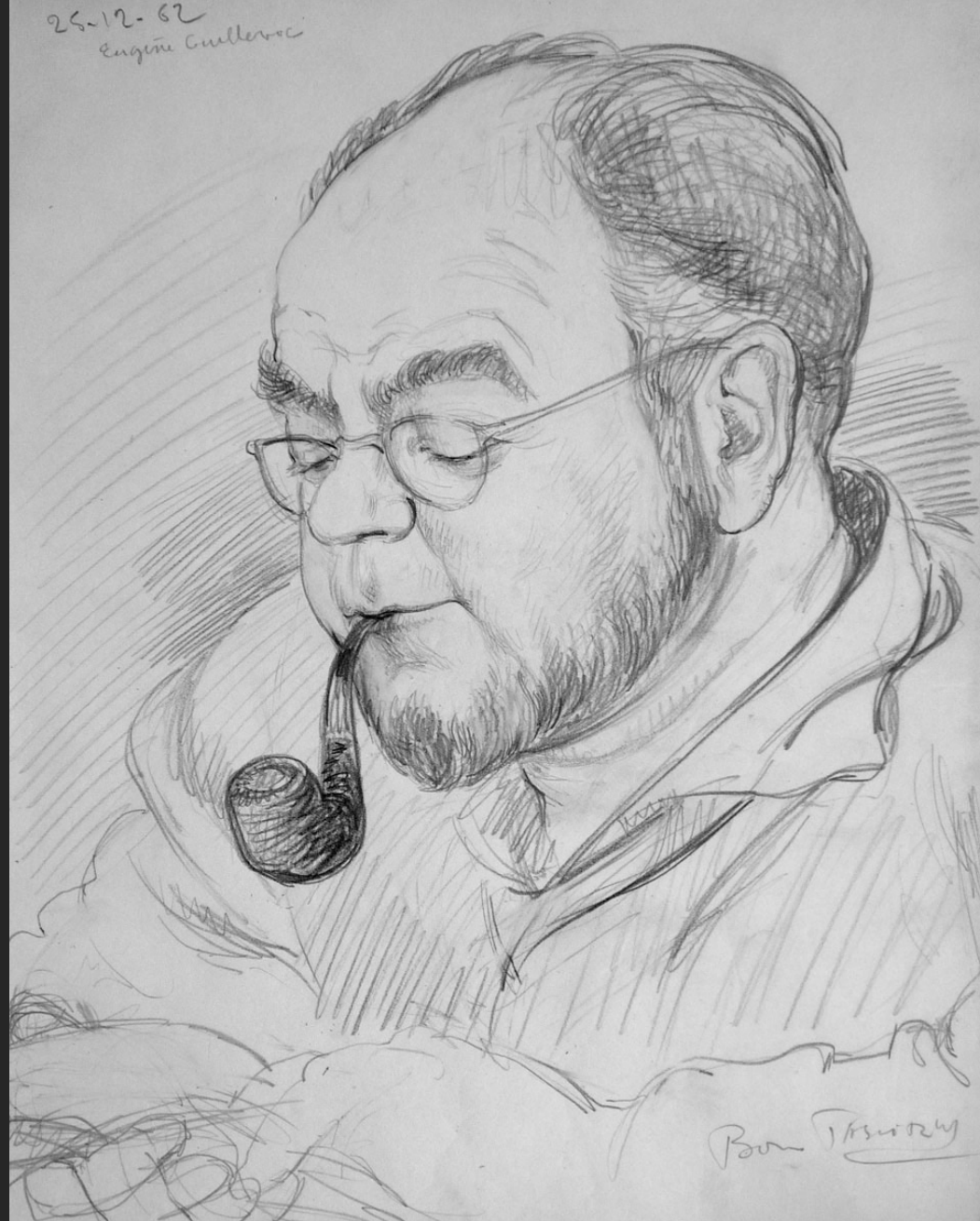
YACOV ZAMO CHAUFFEUR, non signé, 30 septembre 1957, encre, 36,8 x 25,7 cm



PORTRAIT DE JEAN PÉRUS, 1958, encre sur papier, 77 x 56 cm



BRETONNE, 1960, encre, 65 x 50 cm



EUGÈNE GUILLEVIC, 25 décembre 1962, crayon, 33 x 26 cm



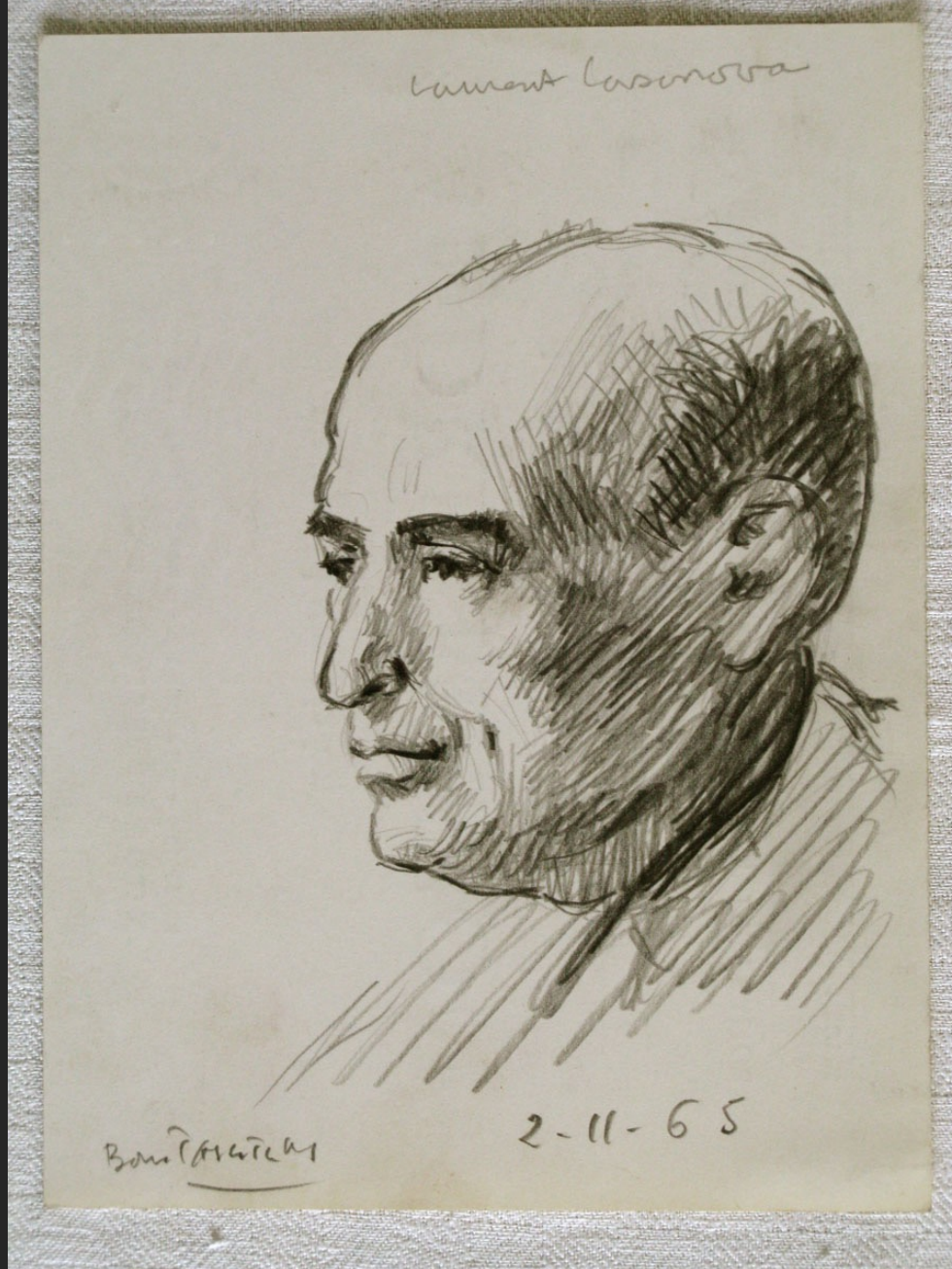
PORTRAIT D'HENRI MOUGIN, non daté (environ 1963), encre sur calque, 13,5 x 8,3 cm



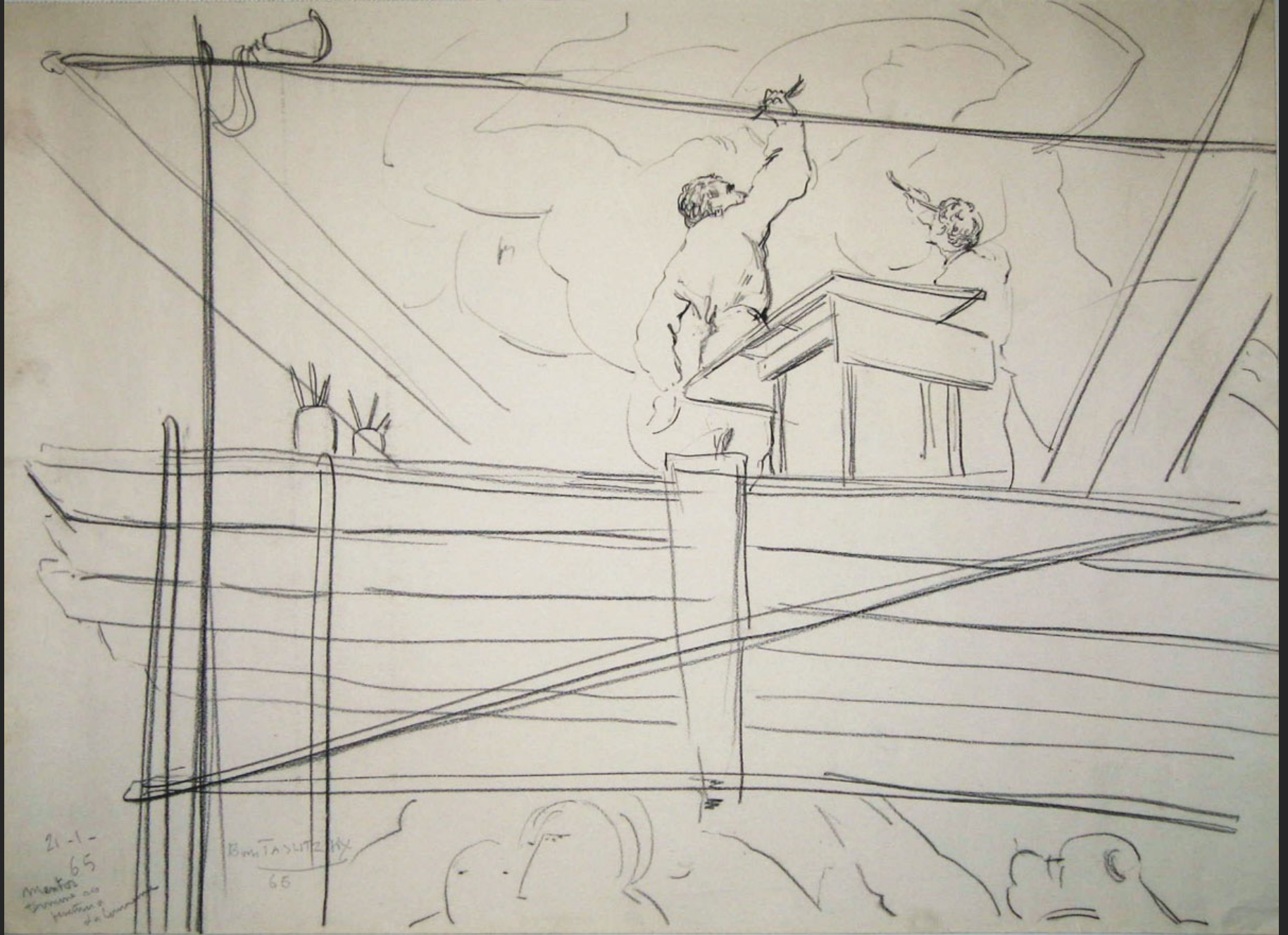
JEAN ROLLIN, 21 juin 1964, crayon, 21 x 15,5 cm



CAROLLES, PORTRAIT D'ÉVELYNE, 16 août 1965, crayon, 56,6 x 75,8 cm



LAURENT CASANOVA, 2 novembre 1965, crayon, 16 x 12 cm



MENTOR TERMINE SES PEINTURES À LA COURNEUVE, 21 janvier 1965, crayon, 36 x 42,2 cm



PORTRAITS D'UN HOMME ET DEUX FEMMES (LF), 1965, crayon, 27,6 x 20,5 cm



VIEILLARD AU FAUTEUIL, ÉPINAY-SUR-SEINE, 18 octobre 1966, encre, 64,3 x 49,6 cm



PORTRAIT DE JEUNE FEMME, 1968, crayon, 49 x 36 cm



PORTAIT DE JEUNE FEMME, 1968, lavis, 45,5 x 48 cm



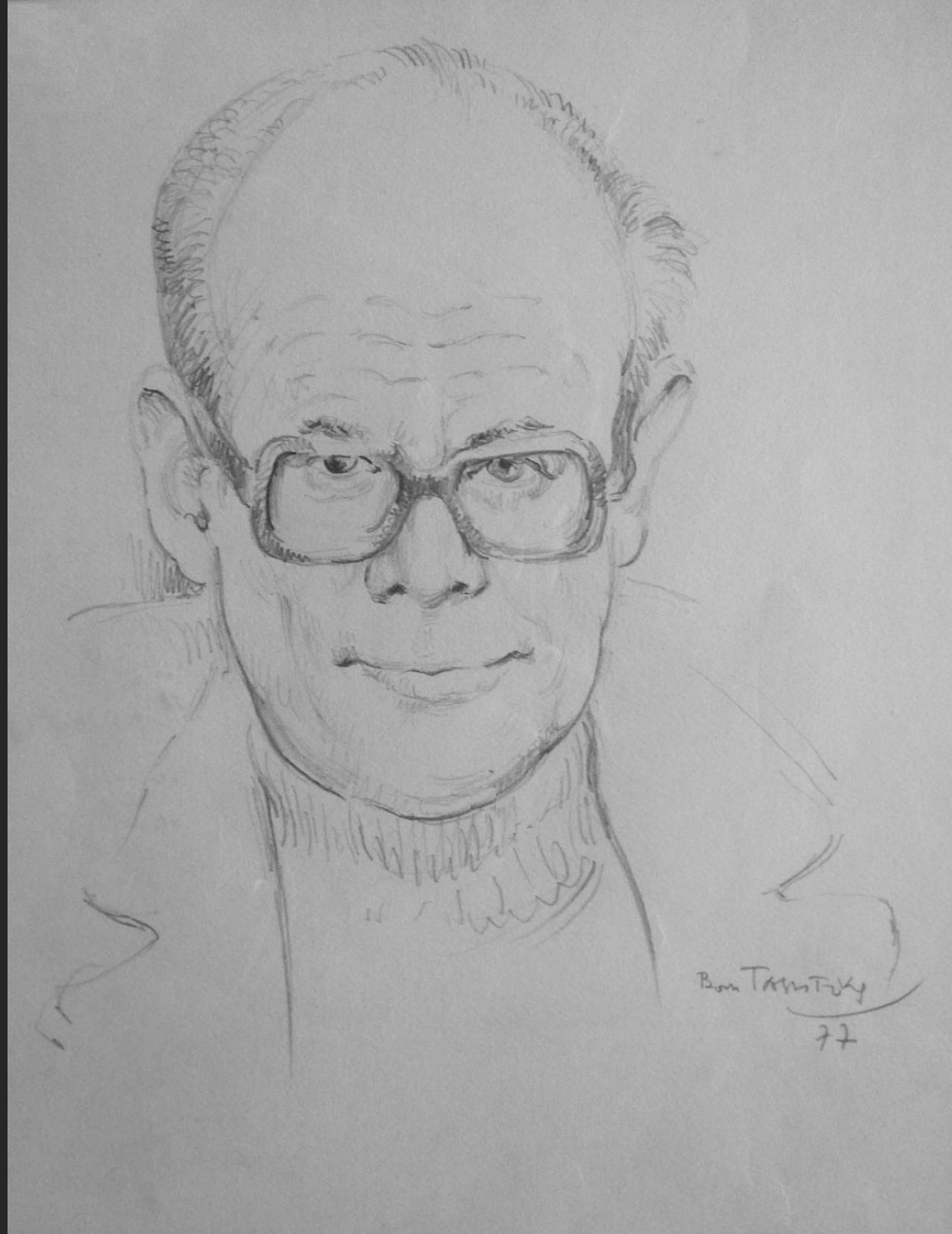
PORTRAIT DE FOULQUES DE JOUVENEL, 1970, encre sur papier, 65 x 50 cm



VISAGE D'HOMME (ET CELUI-LÀ), 14 mars 1970, encre, 49 x 36 cm

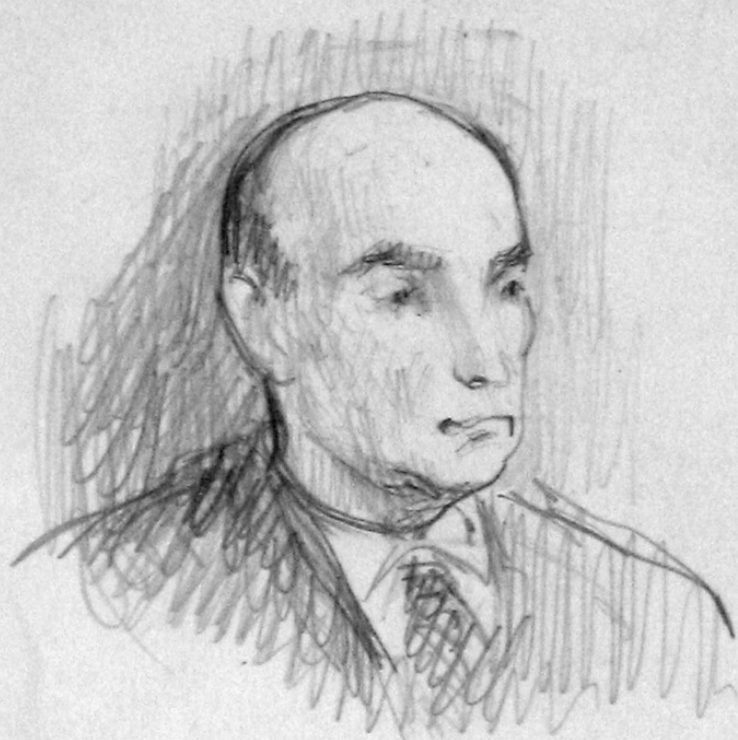


PORTRAIT DE NATHALIE MOUGIN, non signé, non daté (environ 1972), stylo à bille sur papier, 13,5 x 20,8 cm



JACQUES GAUCHERON, 1977, crayon, 22,7 x 17,5 cm

François Mitterrand
Élysée
10-10-84



Boris Tsirinsky

FRANÇOIS MITTERRAND, ÉLYSÉE, (réalisé au dos d'une invitation), 10 octobre 1984, crayon, 15,1 x 10,6 cm



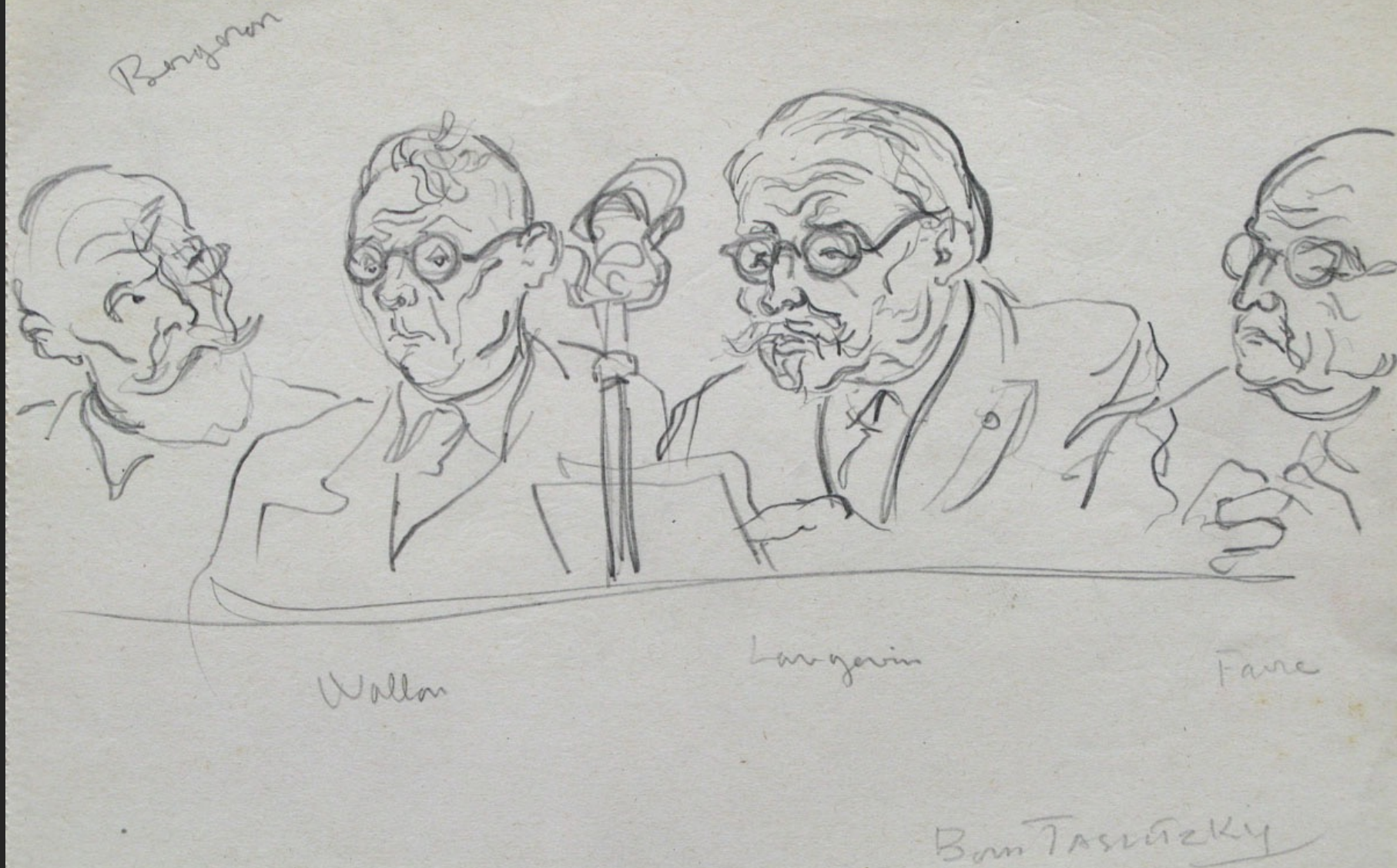
PORTRAIT DE JEUNE HOMME, 8 avril 1986, crayon sur papier, 49 x 35 cm



DIANE ENFANT, 30 octobre 1998, crayon, 21 x 29,7 cm



FAUSTINE ENFANT, 14 octobre 1998, crayon, 21 x 29,7 cm



BERGERON, WALLON, LANGEVIN ET FAVRE À LA TRIBUNE, non daté, crayon, 14,2 x 19,4 cm



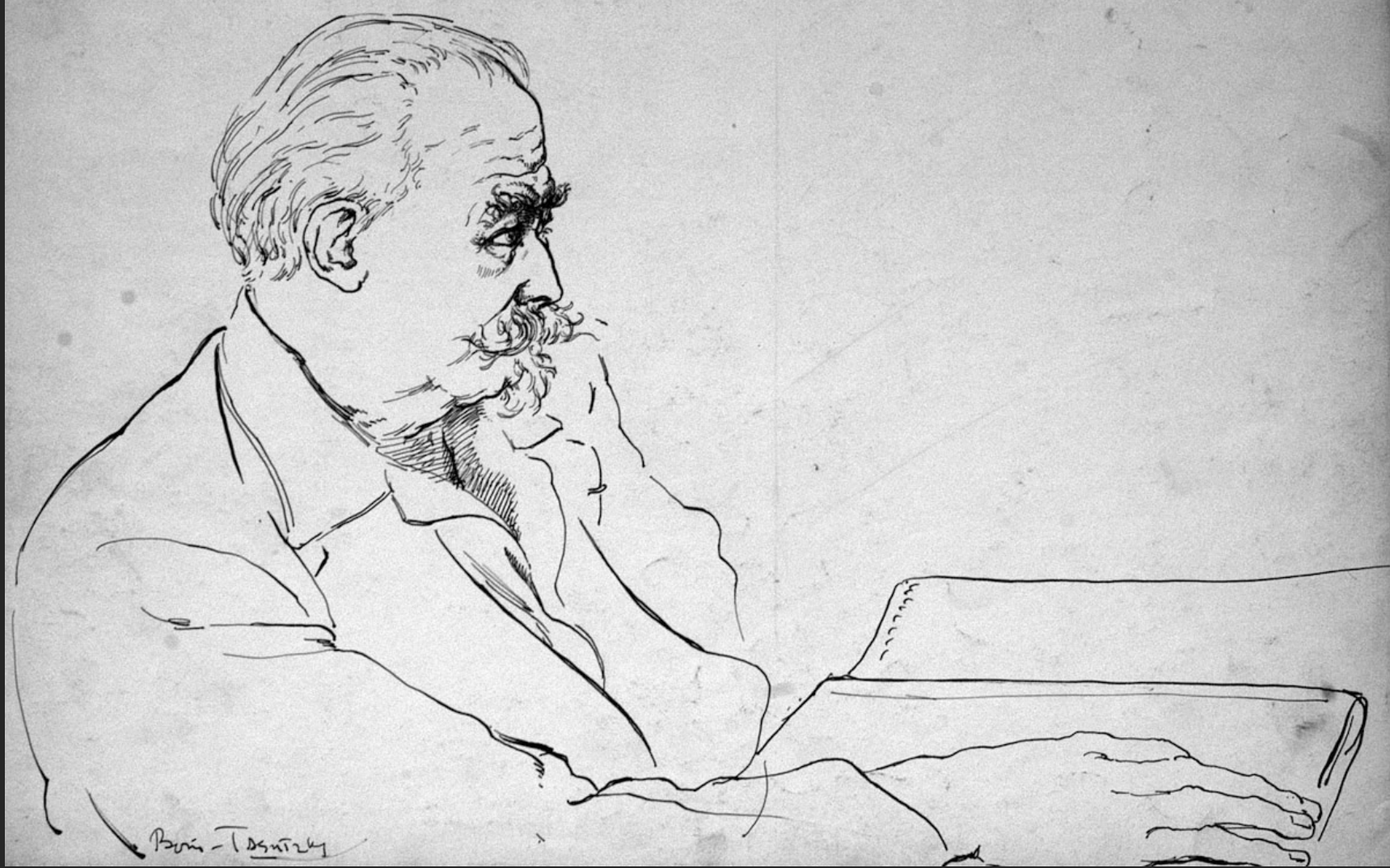
DEUX PORTRAITS D'HOMMES (FN797), non daté, encre, 19,2 x 32,7 cm



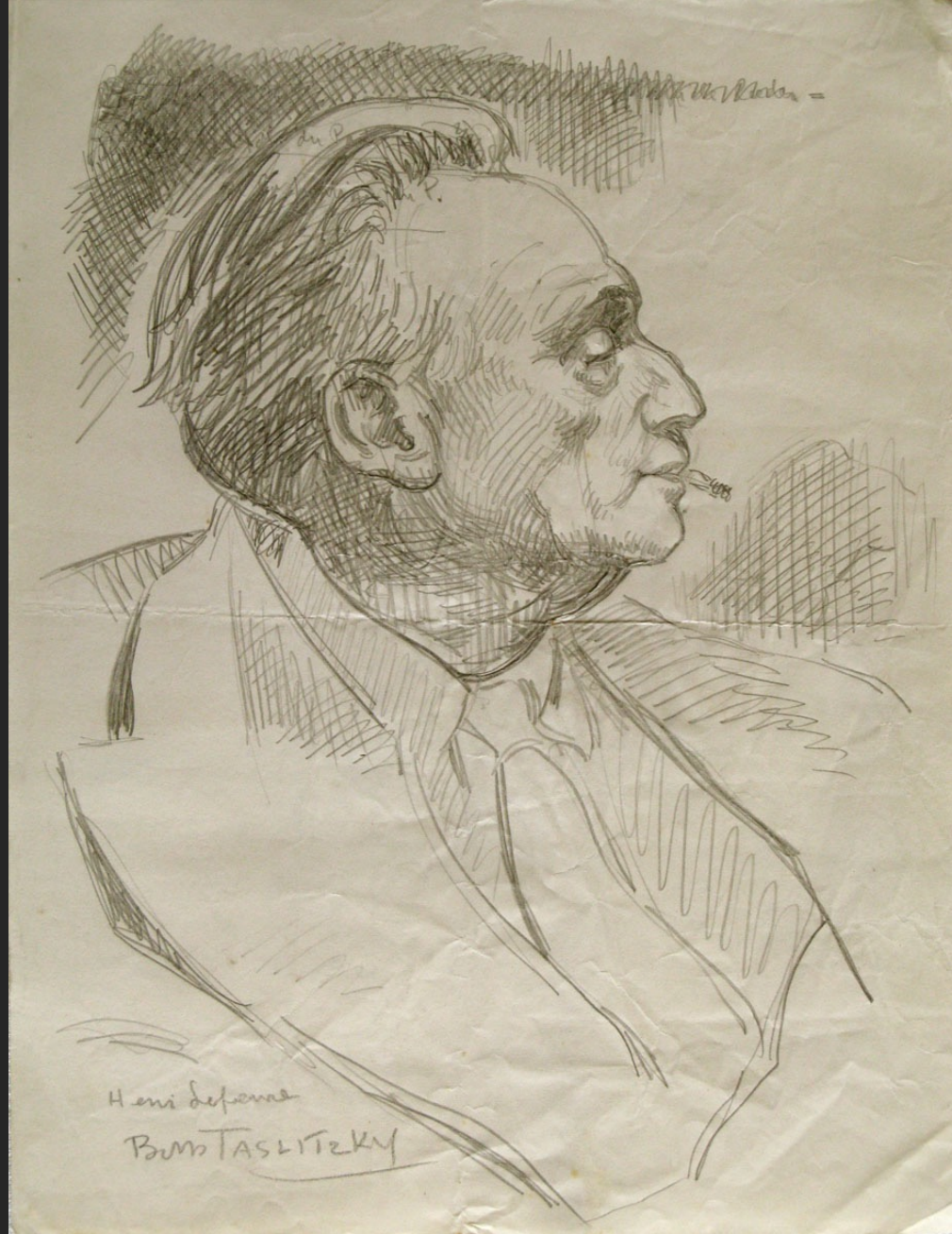
ÉTUDE POUR LE BON SAMARITAIN, non signé, non daté, crayons de couleur, 66 x 50,3 cm

13-30

Henri Goudeau



HENRI GOUDEAU, non daté, encre, 30 x 40 cm



HENRI LEFÈVRE, non daté, crayon, 27 x 21 cm



J.R. Bloch



Aragon

Boris Tashirsky

JEAN-RICHARD BLOCH, LOUIS ARAGON, non daté, encre bleue, 14,2 x 19,1 cm

Born TASHLITZKY



Lhote

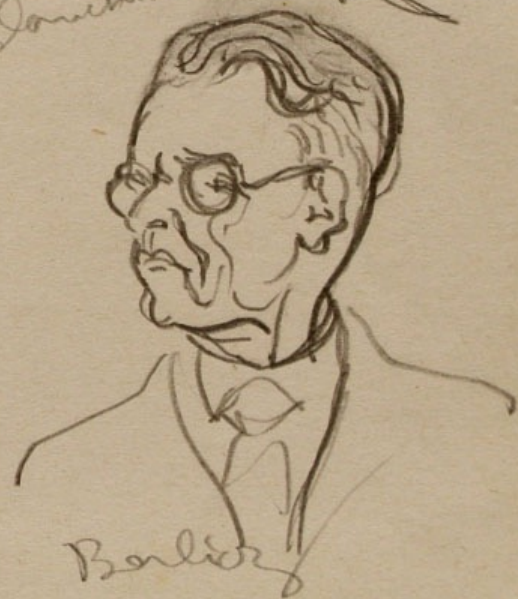
Lurçat



Blanchard



Herbs

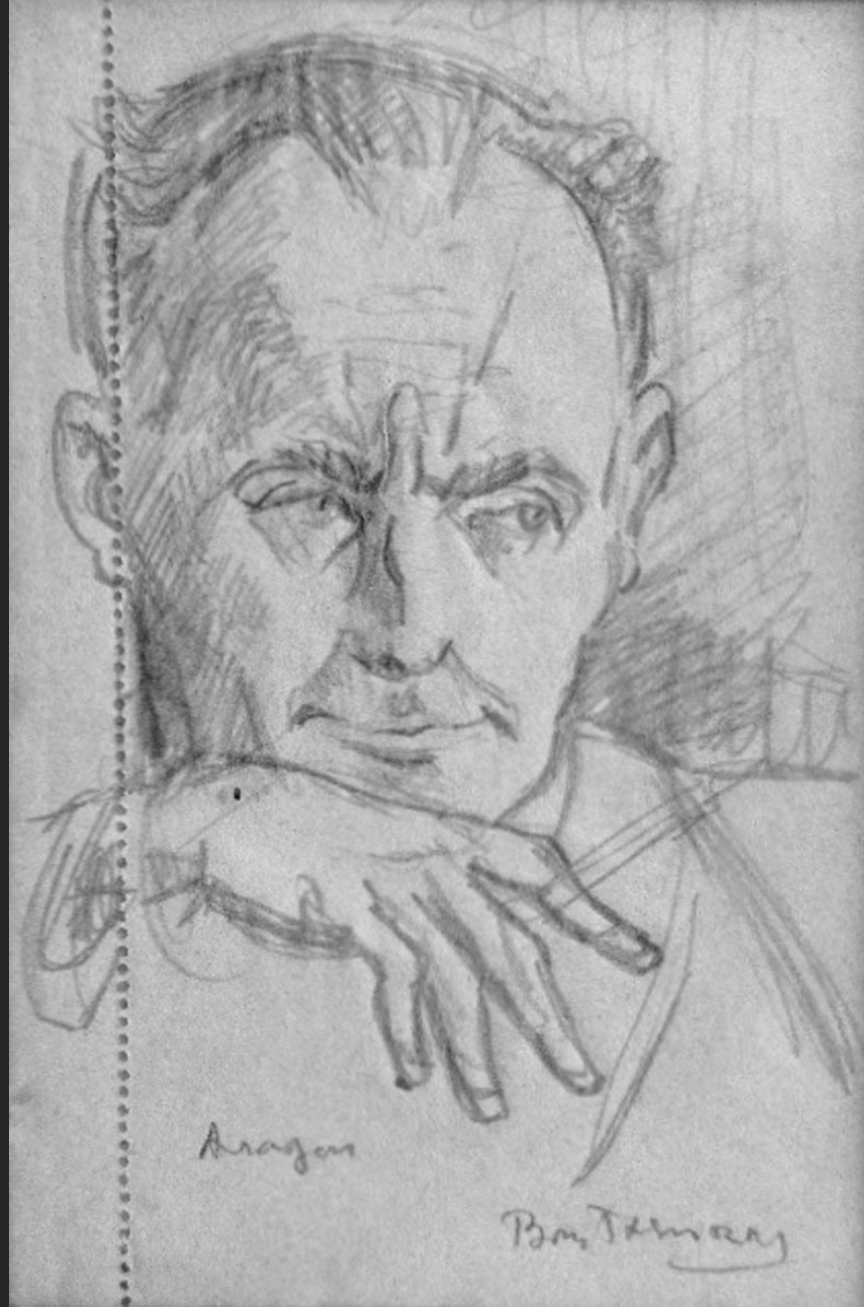


Berlioz

LHOTE, LURÇAT, BLANCHARD, HERBS ET BERLIOZ, non daté, crayon, 14,2 x 19,4 cm



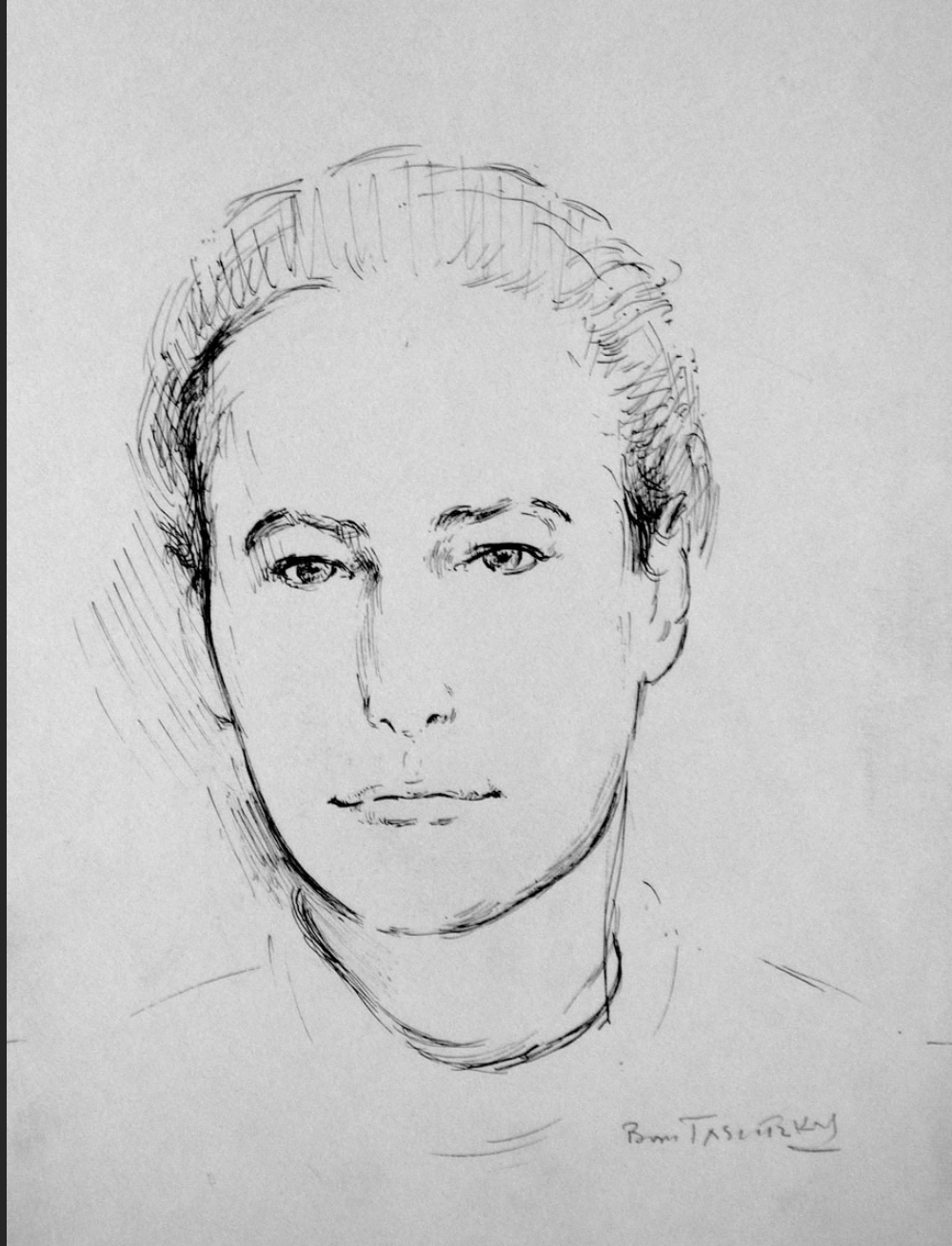
M. MAURICOUT ASSIS À LA CASQUETTE ET AUX SABOTS, non daté, encre, 65 x 49 cm



PORTRAIT D'ARAGON, non daté, crayon, 13,5 x 8,5 cm



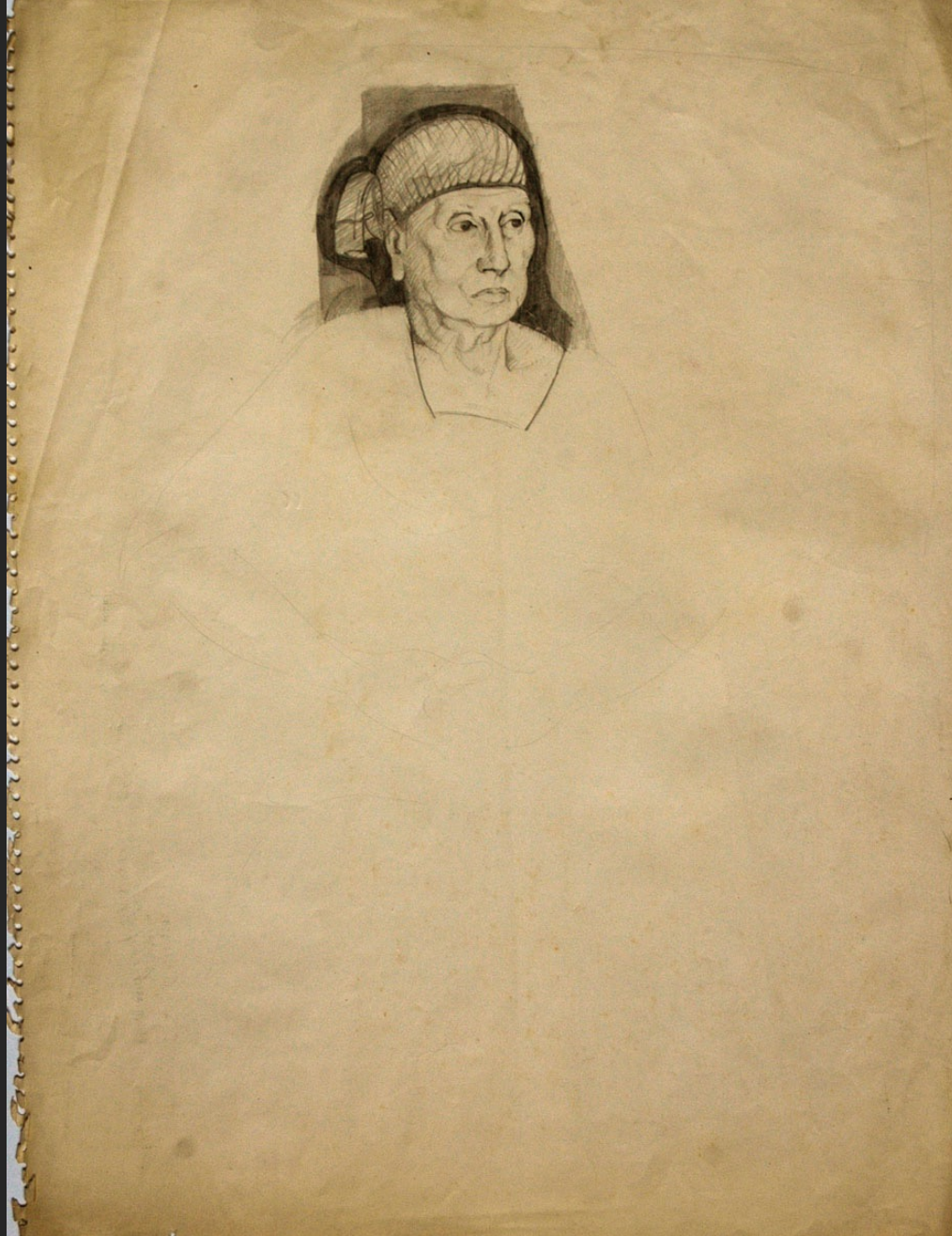
PORTRAIT D'HOMME (LE LYCÉE ET LA NATION), non daté, crayon, 27 x 21 cm



PORTRAIT DE FEMME, non daté, encre, 31 x 18 cm



PORTRAIT DE FRANCE CREMIEUX, non daté, encre sur papier, 44 x 31,5 cm



TÊTE DE FEMME AU FOULARD, non daté, non signé, crayon et gouache, 54 x 41,5 cm



VISAGE DE FEMME EN CONTRE-PLONGÉE, non signé, non daté, crayon sur calque, 15 x 11,4 cm