

Boris TASLITZKY

Galerie

Dessins de scènes de genre





DISTRIBUTION DE SOUPE, non signé, non daté, encre, 26 x 27 cm



HOMME ET CHEVAUX EMBALLÉS (FN897), non daté, encre, gouache et crayon, 23 x 29 cm



MANIFESTATION DES FEMMES FRANÇAISES, non daté, encre, 23,3 x 29,8 cm



PAYSAN ET SON CHEVAL, non daté, encre sur calque, 32 x 29,4 cm



ÉTUDE DE FEMMES À LEUR TOILETTE, décembre 1931, encre, 23,3 x 26,8 cm



FEMME PRÈS DU POÊLE, non signé, janvier 1932, encre, 26,5 x 20,8 cm



FEMME À SA TOILETTE, 1934, gravure, 18 x 10 cm



LA MÈRE DE L'ARTISTE ALLONGÉE, LISANT, 1934, encre sur papier, 21 x 29,5 cm



SOLDAT COUCHÉ AU CASQUE, 1935, crayon sur papier, 28 x 17,5 cm



MEETING À LA MUTUALITÉ (FP1), 1936, encre, 21 x 27 cm



ATTROUPEMENT, 1937, encre, 21 x 27 cm

Bern TASHLITZKY
37



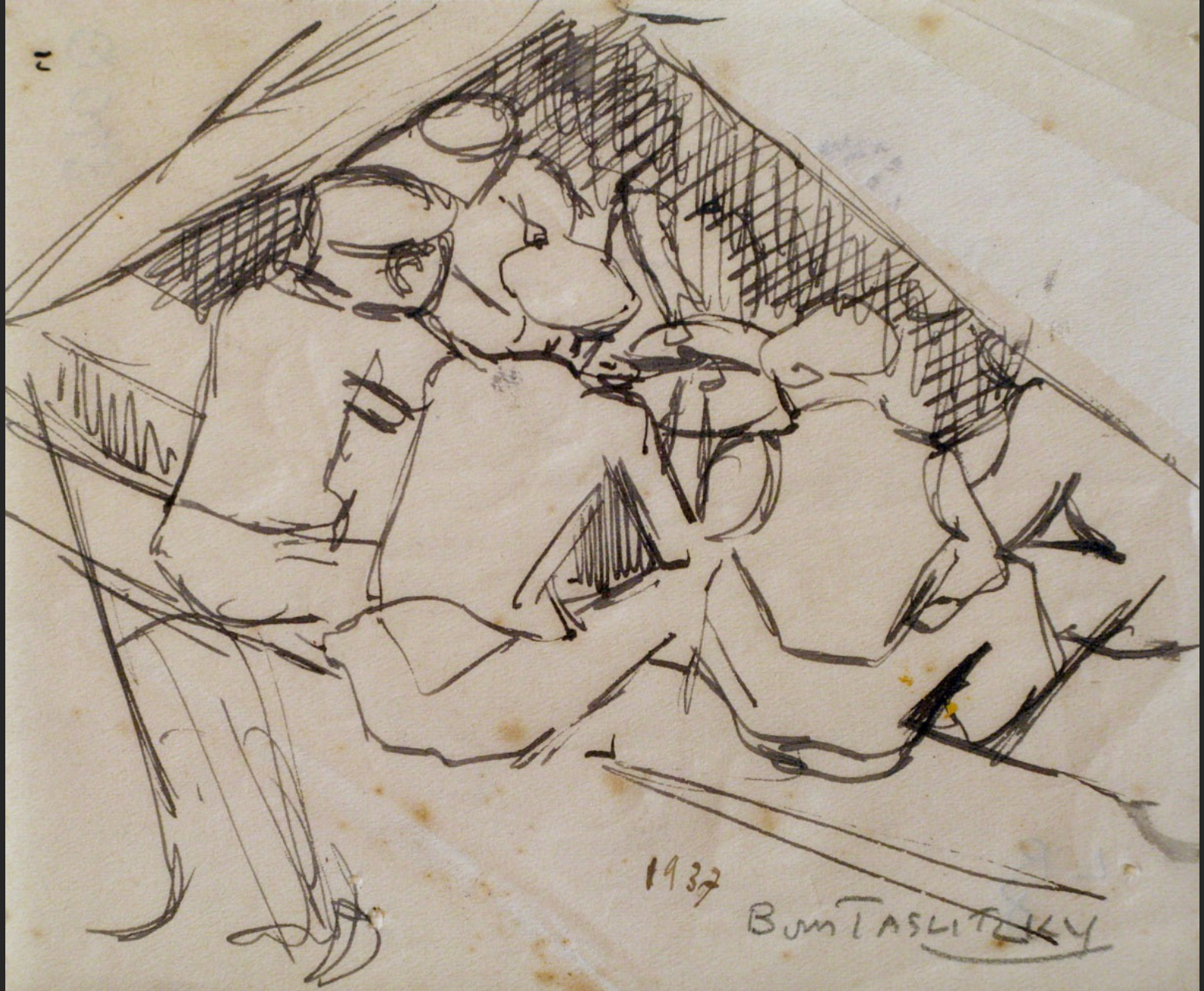
HOMMES ASSIS, 1937, crayon, 9 x 14,1 cm



LA MÈRE DE L'ARTISTE COUSANT PRÈS DU POÊLE, 1937, gouache, 26,5 x 21 cm



LA ROCHELLE, RÉFUGIÉS ESPAGNOLS SUR LEURS BATEAUX (LR2), 1937, encre, 27 x 21 cm



LA ROCHELLE, RÉFUGIÉS ESPAGNOLS SUR LEURS BATEAUX (LR8),1937, encre, 10 x 12 cm



RÉFUGIÉS ESPAGNOLS DANS UN BATEAU, 1937, encre, 19,2 x 24,1 cm



BAGARRE -2-, septembre 1938, gouache, 27 x 18 cm



Boni-Tasitray
39

BAGARRE, 1939, encre et gouache, 17,5 x 24,3 cm



CINQ SOLDATS JOUANT AUX ÉCHECS «MESNIL-AUX-BOIS» (45), 9 janvier 1940, encre sur papier, 25,5 x 20 cm



SOLDAT À LA PIPE ET DEUX VISAGES «MESNIL-AUX-BOIS» (57), 11 janvier 1940, encre sur papier, 25,5 x 20 cm



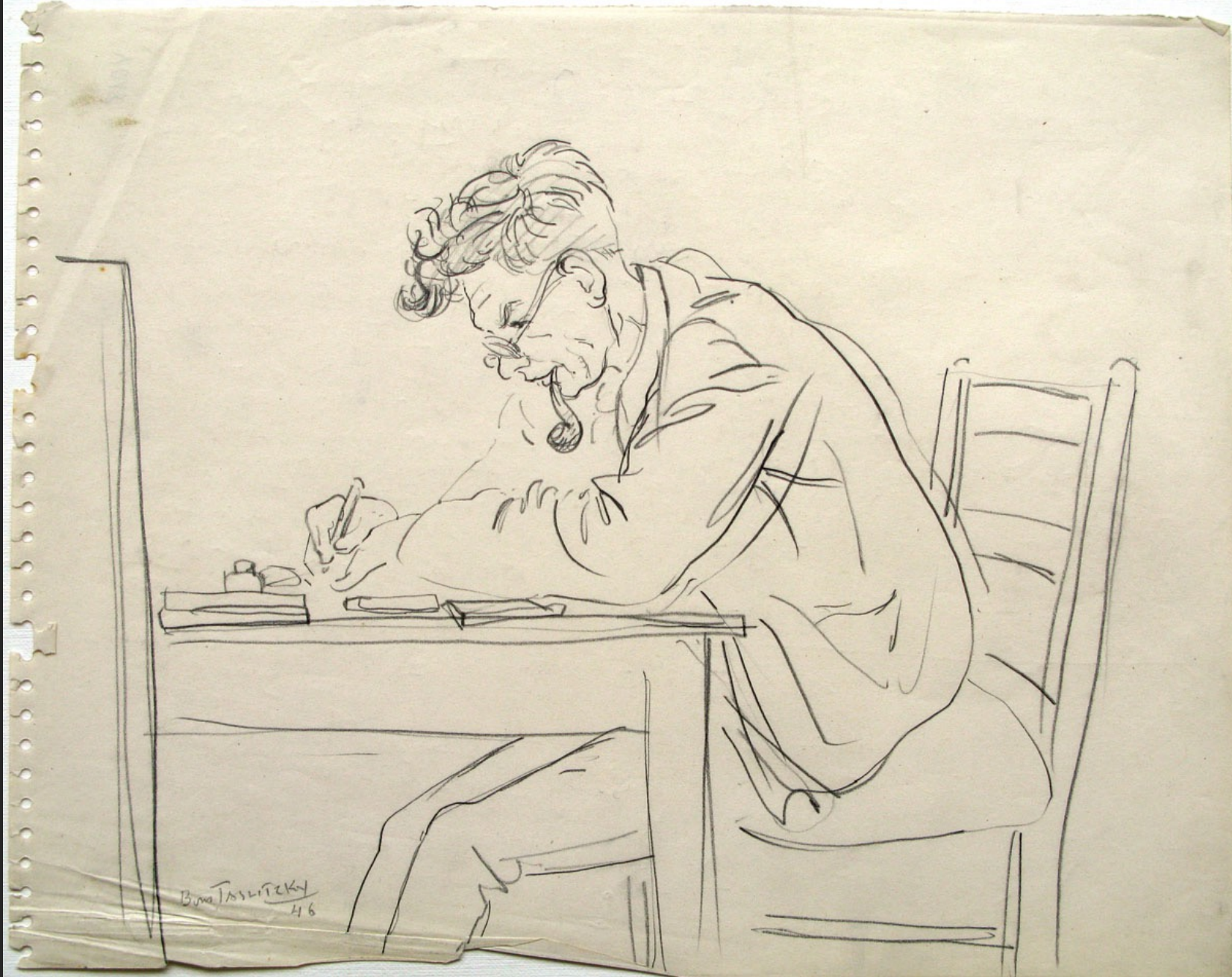
SOLDAT AU QUART ÉCRIVANT (DG32), 17 janvier 1940, encre bleue sur papier, 17,5 x 13,5 cm



VALLÉE DE SCHIERS, TROIS SOLDATS AU REPOS, 20 mai 1940, encre noire, 18 x 20,4 cm



QUATRE HOMMES ENTRAVÉS, 1941, huile sur toile, 44,7 x 64,5 cm



HOMME À LA PIPE ÉCRIVANT, 1946, crayon, 26 x 33 cm



Boris Tashirsky
46

PAYSAN, 1946, crayon, 21 x 26,5 cm



ÉVELYNE DANS SON BERCEAU (63), 29 juillet 1947, crayon, 50 x 65 cm



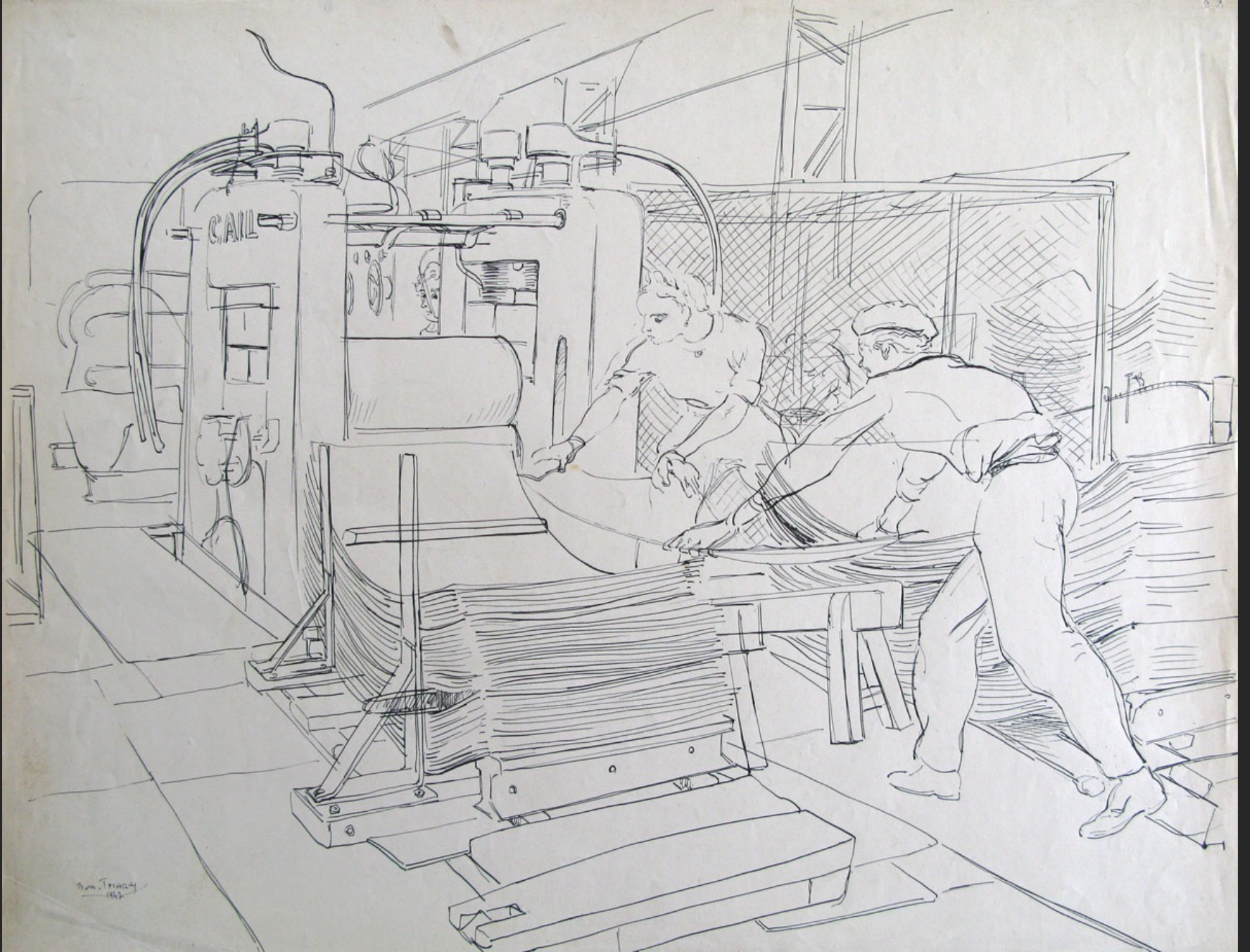
JEUNE FEMME ET LE PEINTRE AMBLARD, 1947, encre, 50 x 63 cm



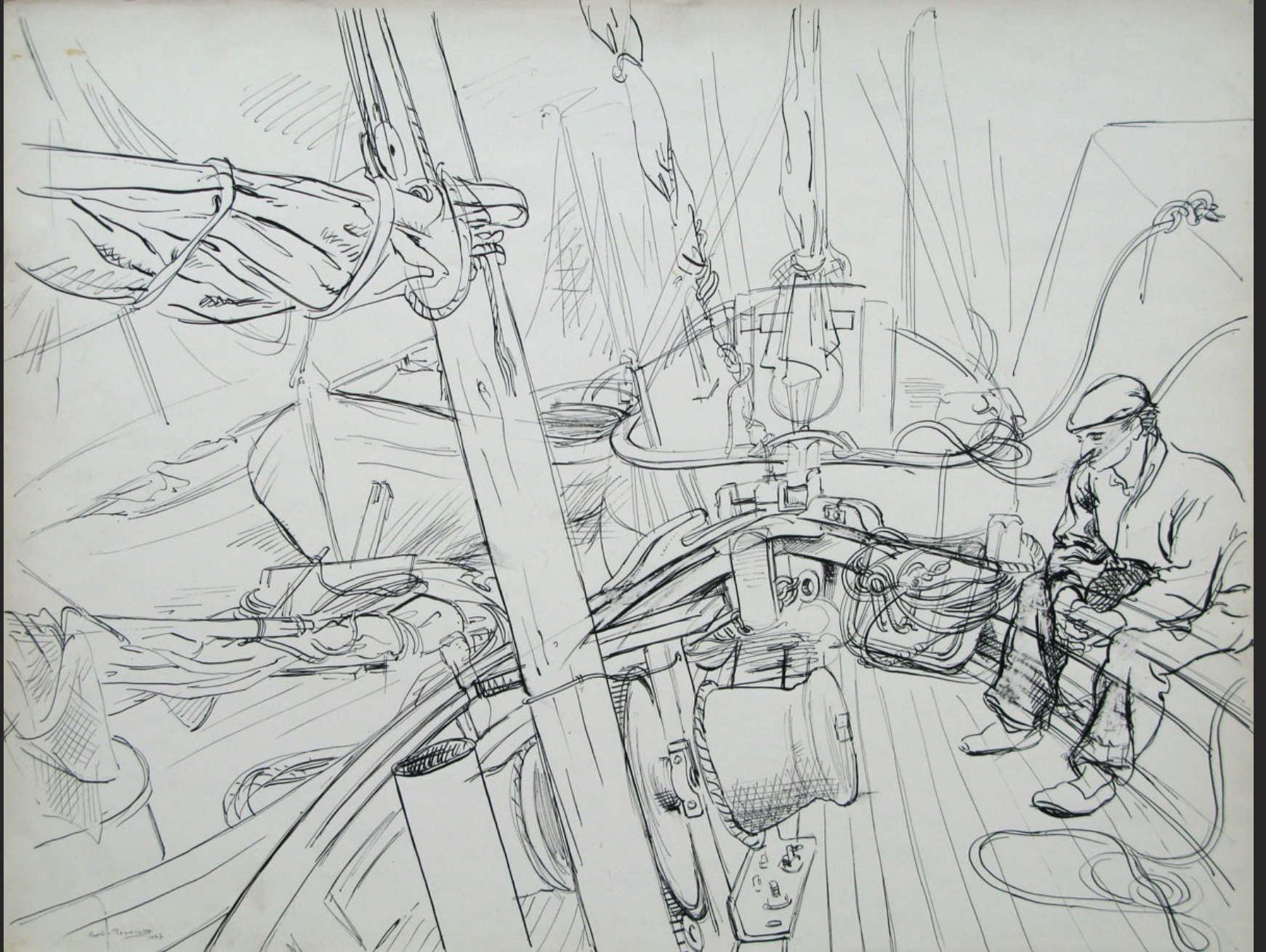
LES COQUILLEURS N°26, 1947, encre, 50 x 65 cm



NETTOYAGE DES HUÎTRES, 1947, encre, 49,7 x 65 cm



OUVRIERS DANS UNE USINE DE PAPIER (BT N°7), 1947, encre, 50 x 65 cm



PÊCHEUR SUR SON BATEAU, 1947, encre, 50 x 65 cm



PÊCHEURS, 1947, encre, 50 x 64,7 cm



QUATRE OUVRIÈRES, 1947, encre, 50 x 65 cm



SUZANNE ET ÉVELYNE, juin 1947, encre, 49,3 x 64,6 cm



TROIS FEMMES AU JARDIN (n°37), 1947, encre, 45,3 x 28,7 cm



TROIS OUVRIÈRES À COIFFE SUR LE PORT, 1947, encre, 49,7 x 64,7 cm



PÊCHEURS RÉPARANT LE FILET, 1948, encre, 50 x 64,3 cm



PÊCHEURS, 1949, encre, 50,1 x 64,7 cm



REPAS DES VIEUX TRAVAILLEURS (LE BANQUET DES VIEUX), 1949, encre, 50 x 60 cm



CHARGEMENT DE CHARBON DANS UN BATEAU, non daté, lavis, 32,5 x 41,5 cm



DOCKERS - ROCHETEAU ET LALANDE - POUR L'HUMANITÉ N°69 et 88, 1950, encre, 50 x 65 cm



LA POLICE CHARGEANT LES GRÉVISTES III, non daté, non signé, lavis, 56 x 45 cm



Pierre Tassinari 1950



RÉVOLTE, non daté, signé B.T., lavis, 14 x 19 cm



ALGER, DEUX FEMMES, CONGRÈS DU PCA, 1952, crayon sur carton, 53,5 x 74,5 cm



ALGER, FEMMES À LA TRIBUNE, CONGRÈS DU PCA, 1952, crayon sur carton, 53,5 x 74,5 cm



ALGER, HOMMES, CONGRÈS DU PCA, 1952, crayon, 53,5 x 74,5 cm



ALGÉRIE, HOMME À LA CRUCHE, LETTRES FRANÇAISES, 1952, encre, 43 x 54,7 cm



CORDONNIER (LETTRES FRANÇAISES 6), 1953, lavis, 50,3 x 65,2 cm



DEUX MARINS AU PORT (LETTRES FRANÇAISE 6), 1953, lavis, 38,7 x 50,3 cm



HOMMAGE RÉPUBLICAIN, 8 mai 1954, encre, 43 x 54,5 cm



ALLÉGORIE FÉMININE, 1958, lavis, 31 x 20 cm



FAMILLE ISRAËL (LUCIEN ISRAËL ET SA FEMME GERMAINE BACH, DANIELLE, DOMINIQUE ET GUILLAUME), 1er décembre 1963, encre, 50 x 65 cm



VIEILLARD AU FAUTEUIL, ÉPINAY-SUR-SEINE, 18 octobre 1966, encre, 64,3 x 49,6 cm



LES SUPPLICES, 3 septembre 1968, encre, 48 x 73,5 cm



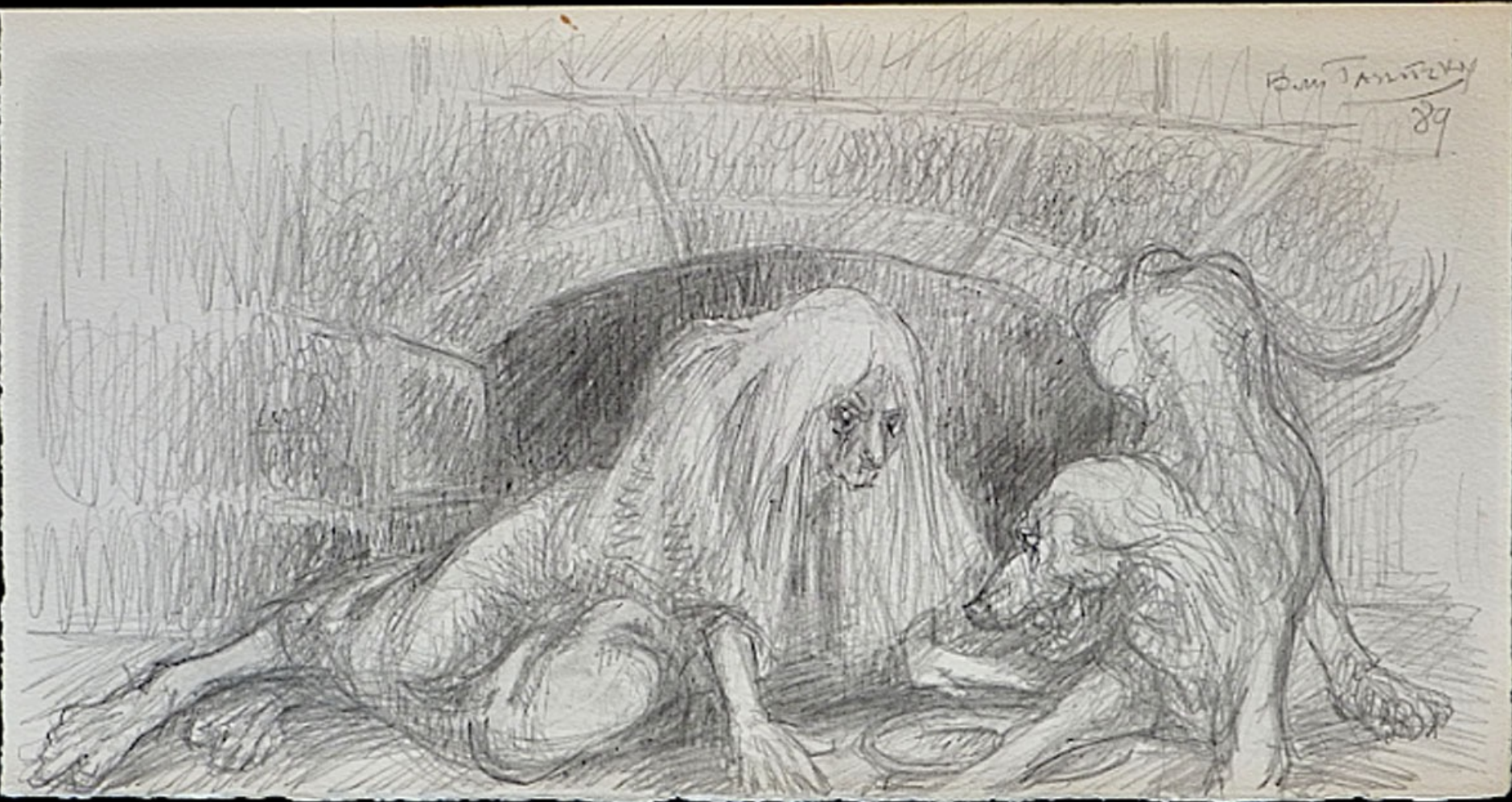
BAGARRE (ÉTUDE AVEC MISE AU CARREAU), 14 avril 1969, encre et aquarelle, 45 x 56 cm



TROIS HOMMES ET DEUX FEMMES SUPPLICIÉS, 14 avril 1970, encre et lavis, 56,5 x 76 cm



UNE VIEILLE FEMME, 1989, crayon, 16 x 18 cm



VIEILLE FEMME ET CHIEN SE DISPUTANT UNE GAMELLE, 1989, crayon, 15 x 29 cm



COUPLES DE DANSEURS 1, 1990, fusain et aquarelle, 57,2 x 77,2 cm



CINQ LUTTEURS NUS, 11 août 1995, encre et crayon, 24 x 32 cm

24-8-95

BORIS TASLITZKY



TROIS HOMMES NUS SE BATTANT, 24 août 1995, encre et crayon, 24 x 32 cm